



**ОБЕД**  
**ЛЬГОТНОЕ ПИТАНИЕ**  
**5-11 классы**  
**(12 ЛЕТ И СТАРШЕ)**



**ОБЕД**  
**ЛЬГОТНОЕ ПИТАНИЕ**  
**1-4 классы**  
(7-11 лет)



**ЗАВТРАК**  
**Льготное питание**  
**5-11 классы**  
(12 лет и старше)





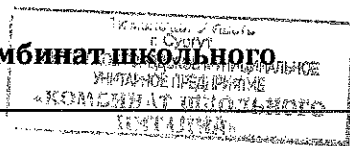
**ЗАВТРАК**  
**ЛЬГОТНОЕ ПИТАНИЕ**  
**1-4 классы**  
(7-11 лет)



**ЗАВТРАК**  
**БЕСПЛАТНОЕ ПИТАНИЕ**  
**1-4 классы**  
(7-11 лет)



**Сургутское городское муниципальное унитарное предприятие «Комбинат школьного питания»**



Структурное подразделение

Столовая МБОУ  
СОШ № 26 корпус 2

МБОУ

МБОУ СОШ №26

Материально-ответственное лицо

Телегина Н.В.

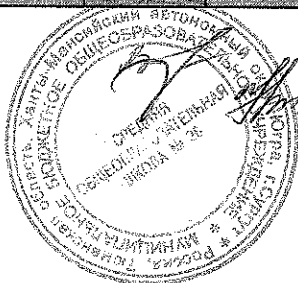
Дата

15.04.2024

**МЕНЮ**

Наименование блюд	Вес блюда	пищевые вещества			Энергетическая ценность	№ рецептуры	цена
		белки	жиры	углеводы			
<b>*Завтрак (7 - 11 лет)</b>							
Сосиски отварные	100	11,28	14,96	2,00	180	С6.2004 № 413	82,38
Макароны с сыром	180	9,91	12,40	35,21	292,8	С6.2004 № 333	37,95
Зелень (укроп, петрушка)	2,65	0,08	0,01	0,23	1,17	ТТК № 41	2,39
Помидоры (томаты) свежие, нарезка	60	0,65	0,12	2,23	14,4	ТТК № 44	30,39
Чай с сахаром	200	1,70	0,41	9,42	46,3	ТТК № 804	2,14
Батончик "На здоровье" пшенично-ржаной обогащенный витаминами, железом и кальцием	20	1,57	0,59	9,80	52	ПП № 930	6,74
Хлеб пшеничный из муки в/с	25	1,72	0,25	12,01	58	ПП № 932	4,02
<b>Итого:</b>	<b>588</b>	<b>26,91</b>	<b>28,74</b>	<b>70,90</b>	<b>644,67</b>		<b>166,00</b>
<b>*Обед (7 - 11 лет)</b>							
Салат из свежих помидоров и огурцов	70	0,60	6,94	2,72	74,78	ТТК № 3	32,68
Суп картофельный с крупой (рис)	250	2,02	2,25	15,88	96	С6.2004 № 138-1	18,28
Сосиски отварные	100	11,28	14,96	2,00	180	С6.2004 № 413	82,38
Говядина отварная для I блюда	30	24,41	17,50	0	255,12	ТТК № 233-1	50,74
Макароны с сыром	180	9,91	12,40	35,21	292,8	С6.2004 № 333	37,95
Зелень (укроп, петрушка)	0,77	0,02	0	0,07	0,34	ТТК № 41	0,70
Компот "Сливовый № 1" (вит.50)	200	0,22	0,08	23,97	92,58	ТТК № 831-50	14,52
Батончик "На здоровье" пшенично-ржаной обогащенный витаминами, железом и кальцием	20	1,57	0,59	9,80	52	ПП № 930	6,74
Хлеб пшеничный из муки в/с	25	1,72	0,25	12,01	58	ПП № 932	4,02
<b>Итого:</b>	<b>876</b>	<b>51,75</b>	<b>54,97</b>	<b>101,66</b>	<b>1101,62</b>		<b>248,00</b>
<b>*ГПД (7-11 лет)-Обед</b>							
Суп картофельный с крупой (рис)	250	2,02	2,25	15,88	96	С6.2004 № 138-1	18,28
Печень, тушенная в томатном соусе (вариант 2)	100	12,78	7,25	4,99	136	ТТК № 261	73,57
Каша вязкая пшеничная	150	3,96	3,77	22,49	142,01	С6.2004 № 510	7,49
Зелень (укроп, петрушка)	2,98	0,09	0,01	0,25	1,31	ТТК № 41	2,69
Компот "Сливовый № 2" (вит.50)	200	0,22	0,06	24,13	92,96	ТТК № 832-50	15,25
Хлеб столичный из ржано-пшеничной муки	25	1,67	0,25	11,03	54	ПП № 933	3,72
<b>Итого:</b>	<b>728</b>	<b>20,74</b>	<b>13,59</b>	<b>78,77</b>	<b>522,28</b>		<b>121,00</b>

Директор ОУ  
Заведующий производством  
Медицинский работник



Е.Н.Елисева  
Телегина Н.В.  
Кокоева А.М

## МЕНЮ

15.04.2024

Наименование блюд	Вес блюда	пищевые вещества			Энергетическая ценность	№ рецептуры	цена
		белки	жиры	углеводы			
<b>*ГПД (7-11 лет)-Полдник</b>							
Каша молочная пшеничная (жидкая)	200	7,07	3,30	32,66	190	С6.2004 №311	15,46
Масло сливочное	4	0,03	2,90	0,05	26,67	ТТК № 43	3,93
Напиток из плодов шиповника (витаминизированный 50)	200	0,68	0,28	34,26	130,52	ТТК № 809-50	11,59
Хлеб пшеничный из муки в/с	25	1,72	0,25	12,01	58	ПП № 932	4,02
Итого:	429	9,50	6,73	78,98	405,19		35,00
Итого:	1 157	30,24	20,32	157,75	927,47		156,00
<b>*Льготное питание I смена (7-11 лет)-Завтрак</b>							
Сосиски отварные	100	11,28	14,96	2,00	180	С6.2004 № 413	82,38
Макароны с сыром	150	8,26	10,33	29,34	244	С6.2004 № 333	31,63
Помидоры (томаты) свежие, нарезка	50	0,54	0,10	1,86	12	ТТК № 44	25,32
Чай с сахаром	200	1,70	0,41	9,42	46,3	ТТК № 804	2,14
Батончик "На здоровье" пшенично-ржаной обогащенный витаминами, железом и кальцием	20	1,57	0,59	9,80	52	ПП № 930	6,76
Хлеб пшеничный из муки в/с	25	1,72	0,25	12,01	58	ПП № 932	4,02
Итого:	545	25,07	26,64	64,43	592,3		152,25
<b>*Льготное питание I смена (7-11 лет)-Обед</b>							
Салат из свежих помидоров и огурцов	60	0,51	5,95	2,33	64,1	ТТК № 3	28,01
Суп картофельный с крупой (рис)	250	2,02	2,25	15,88	96	С6.2004 № 138-1	18,28
Говядина в кисло-сладком соусе (2 вариант)	100	23,37	17,14	14,51	304,1	С6.2004 № 442-1	97,54
Картофель отварной с луком	150	3,06	9,71	22,08	195,6	С6.2004 № 204	39,49
Компот "Сливовый № 2" (вит.50)	200	0,22	0,06	24,13	92,96	ТТК № 832-50	15,25
Апельсин	200,29	1,80	0,40	16,22	89,13		55,44
Хлеб пшеничный из муки в/с	25	1,72	0,25	12,01	58	ПП № 932	4,02
Хлеб столичный из ржано-пшеничной муки	25	1,67	0,25	11,03	54	ПП № 933	3,72
Итого:	1 010	34,37	36,01	118,19	953,89		261,75
Итого:	1 555	59,44	62,65	182,62	1 546,19		414,00
<b>*Льготное питание II смена (7-11 лет)-Обед</b>							
Салат из свежих помидоров и огурцов	60	0,51	5,95	2,33	64,1	ТТК № 3	28,01
Суп картофельный с крупой (рис)	250	2,02	2,25	15,88	96	С6.2004 № 138-1	18,28
Говядина в кисло-сладком соусе (2 вариант)	100	23,37	17,14	14,51	304,1	С6.2004 № 442-1	97,54
Картофель отварной с луком	150	3,06	9,71	22,08	195,6	С6.2004 № 204	39,49
Компот "Сливовый № 1" (вит.50)	200	0,22	0,08	23,97	92,58	ТТК № 831-50	14,52
Апельсин	203	1,83	0,41	16,44	90,34		56,19
Хлеб пшеничный из муки в/с	25	1,72	0,25	12,01	58	ПП № 932	4,02
Хлеб столичный из ржано-пшеничной муки	25	1,67	0,25	11,03	54	ПП № 933	3,72
Итого:	1 013	34,40	36,04	118,25	954,72		261,77

Директор ОУ  
Заведующий производством  
Медицинский работник

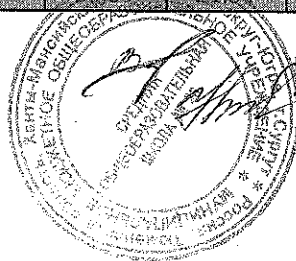
Е.Н.Елисеева  
Телегина Н.В.  
Кокоева А.М.

## МЕНЮ

15.04.2024

Наименование блюд	Вес блюда	пищевые вещества			Энергетическая ценность	№ рецептуры	цена
		белки	жиры	углеводы			
<b>*Льготное питание II смена ( 7 -11 лет)-Полдник</b>							
Сосиски отварные	100	11,28	14,96	2,00	180	С6.2004 № 413	82,38
Макароны с сыром	150	8,26	10,33	29,34	244	С6.2004 № 333	31,63
Помидоры (томаты) свежие, нарезка	50	0,54	0,10	1,86	12	ТТК № 44	25,32
Чай с сахаром	200	1,70	0,41	9,42	46,3	ТТК № 804	2,14
Батончик "На здоровье" пшенично-ржаной обогащенный витаминами, железом и кальцием	20	1,57	0,59	9,80	52	ПП № 930	6,74
Хлеб пшеничный из муки в/с	25	1,72	0,25	12,01	58	ПП № 932	4,02
Итого:	545	25,07	26,64	64,43	592,3		152,23
Итого:	1358	59,47	62,68	182,68	1547,02		414,00
<b>*Льготное питание I смена ( 12 лет и старше)-Завтрак</b>							
Сосиски отварные	100	11,28	14,96	2,00	180	С6.2004 № 413	82,38
Макароны с сыром	150	8,26	10,33	29,34	244	С6.2004 № 333	31,63
Помидоры (томаты) свежие, нарезка	50	0,54	0,10	1,86	12	ТТК № 44	25,32
Чай с сахаром	200	1,70	0,41	9,42	46,3	ТТК № 804	2,14
Батончик "На здоровье" пшенично-ржаной обогащенный витаминами, железом и кальцием	20	1,57	0,59	9,80	52	ПП № 930	6,76
Хлеб пшеничный из муки в/с	25	1,72	0,25	12,01	58	ПП № 932	4,02
Итого:	545	25,07	26,64	64,43	592,3		152,25
<b>*Льготное питание I смена ( 12 лет и старше)-Обед</b>							
Салат из свежих помидоров и огурцов	60	0,51	5,95	2,33	64,1	ТТК № 3	28,01
Суп картофельный с крупой (рис)	250	2,02	2,25	15,88	96	С6.2004 № 138-1	18,28
Говядина в кисло-сладком соусе (2 вариант)	100	23,37	17,14	14,51	304,1	С6.2004 № 442-1	97,54
Картофель отварной с луком	150	3,06	9,71	22,08	195,6	С6.2004 № 204	39,49
Компот "Сливовый № 1" (вит.50)	200	0,22	0,08	23,97	92,58	ТТК № 831-50	14,52
Апельсин	202,96	1,83	0,41	16,44	90,32		56,18
Хлеб пшеничный из муки в/с	25	1,72	0,25	12,01	58	ПП № 932	4,02
Хлеб столичный из ржано-пшеничной муки	25	1,67	0,25	11,03	54	ПП № 933	3,72
Итого:	1013	34,40	36,04	118,25	954,7		261,76
Итого:	1358	59,47	62,68	182,68	1547		414,00
<b>Целиакия завтрак I смена (7-11 лет)</b>							
Сосиски отварные	100	11,28	14,96	2,00	180	С6.2004 № 413	85,00
Макаронные изделия отварные	180	6,77	5,36	45,31	253,8	С6.2004 № 516	14,74
Помидоры (томаты) свежие, нарезка	60	0,65	0,12	2,23	14,4	ТТК № 44	30,39
Чай с сахаром	200	1,70	0,41	9,42	46,3	ТТК № 804	2,14
Яблоко	121,86	0,49	0,49	11,94	59,71		33,73
Итого:	662	20,89	21,34	70,90	554,21		166,00

Директор ОУ  
Заведующий производством  
Медицинский работник

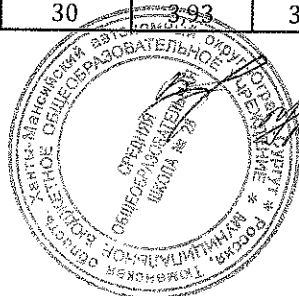


Е.Н.Елисеева  
Телегина Н.В.  
Кокоева А.М



Наименование блюд	Вес блюда	пищевые вещества			Энергетическая ценность	№ рецептуры	цена
		белки	жиры	углеводы			
<b>Свободная продажа</b>							
Злаково-фруктовый батончик 25 гр.	25	1,29	1,67	16,16	78		56,40
Злаковый десерт с шоколадом	34	6,50	20,00	65,00	500		35,80
Печенье растворимое пшеничное	50	0	0	0			41,48
Пюре фруктовое	90	0,54	0,18	18,09	72,41		36,90
Сок фруктовый 0,2 л	200	0	0	0			19,37
Хлебцы Доктор Корнер	30	3,93	3,78	23,69	144		29,20

/ Директор ОУ  
 Заведующий производством  
 Медицинский работник



Е.Н.Елисеева  
 Телегина Н.В.  
 Кокоева А.М.