

СОГЛАСОВАНО

Директор Департамента образования  
Администрации города

 Т.Н. Османкина

« 12 » 12 2013 г.

УТВЕРЖДАЮ

Директор МБОУ СОШ №26

 Е.Н.Елисеева

« 12 » 12 2013 г.

**ПАСПОРТ ДОСТУПНОСТИ <sup>н.2</sup>  
объекта социальной инфраструктуры (ОСИ)**

**Муниципального бюджетного общеобразовательного учреждения  
средней общеобразовательной школы №26**

**1. Общие сведения об объекте**

- 1.1. Наименование (вид) объекта: здание образовательного учреждения
- 1.2. Адрес объекта: Российская Федерация, 628416, Ханты-Мансийский Автономный округ - Югра АО, г. Сургут, ул. Бахилова.5
- 1.3. Сведения о размещении объекта:  
- отдельно стоящее здание 2 этажей  
- часть здания – соединённое тёплым переходом с основным зданием, 3673 кв.м.  
- наличие прилегающего земельного участка (да, нет); да 7880 кв.м.
- 1.4. Год постройки здания 1991, последнего капитального ремонта -
- 1.5. Дата предстоящих плановых ремонтных работ: текущего- не предусмотрено, капитального: 2019 год.
- 1.6. Название организации (учреждения), (полное юридическое наименование – согласно Уставу, краткое наименование): полное юридическое наименование – согласно Уставу: Муниципальное бюджетное общеобразовательное учреждение средняя общеобразовательная школа №26 краткое наименование: МБОУ СОШ №26
- 1.7. Юридический адрес организации (учреждения) Российская Федерация, 628416, Ханты-Мансийский Автономный округ - Югра АО, г. Сургут, ул.Бахилова.5
- 1.8. Основание для пользования объектом (оперативное управление, аренда, собственность: оперативное управление
- 1.9. Форма собственности (государственная, негосударственная) - муниципальная
- 1.10. Территориальная принадлежность (федеральная, региональная, муниципальная) муниципальная
- 1.11. Вышестоящая организация (наименование) Департамент образования администрации города
- 1.12. Адрес вышестоящей организации, другие координаты Российская Федерация, 628400, Ханты-Мансийский Автономный округ - Югра АО, г. Сургут, ул. Маяковского 21а

## 2. Характеристика деятельности организации на объекте

2.1 Сфера деятельности (здравоохранение, образование, социальная защита, физическая культура и спорт, культура, связь и информация, транспорт, жилой фонд, потребительский рынок и сфера услуг, другое)

### образование

2.2 Виды оказываемых услуг: образовательные услуги

2.3 Форма оказания услуг: (на объекте, с длительным пребыванием, в т.ч. проживанием, на дому, дистанционно) на объекте, на дому

2.4 Категории обслуживаемого населения по возрасту: (дети, взрослые трудоспособного возраста, пожилые; все возрастные категории) все возрастные категории

2.5 Категории обслуживаемых инвалидов: передвигающиеся на коляске, инвалиды с нарушениями опорно-двигательного аппарата; нарушениями зрения, нарушениями слуха

2.6 Плановая мощность: посещаемость (количество обслуживаемых в день), вместимость, пропускная способность 445 человек

2.7 Участие в исполнении ИПР инвалида, ребенка-инвалида (да, нет) нет

## 3. Состояние доступности объекта

3.1 Путь следования к объекту пассажирским транспортом

Маршрут до объекта пассажирским транспортом может осуществляться 4-мя направлениями, вблизи объекта располагаются :

- два остановочных пункта «ул. Бахилова», с расстоянием до объекта с чётной стороны пр. Ленина - 260 м, проходящие маршруты: №3, №6, №14, №19, №45, №30, №33, №35, №40, №53, № 71, №69, №96, с нечётной стороны пр. Ленина - 400 м, проходящие маршруты: №3, №6, №14А, №19, №24, №26, №45, №30, №33, №35А, №40, №53, №71, №69, №96.

- остановочный пункт «кинотеатр Аврора» (пр. Ленина, нечётная сторона), с расстоянием до объекта с – 500 м, проходящие маршруты: №3, №4, №6, №14А, №19, №24, №26, №45, №30, №33, №35А, №40, №53, № 71, №69, №96.

Переход через проезжую часть возможен через пешеходные переходы, оснащённые светофорами с таймерами, которые расположены вблизи каждой остановки.

Пешеходные переходы предназначены для передвижения колясочников.

Наличие адаптированного пассажирского транспорта к объекту:

- на маршрутах №3, №4, №6, №14, №14А, №19, №26, №45 - задействованы низкопольные автобусы - адаптированные для перевозки маломобильных групп населения.

3.2 Путь к объекту от ближайшей остановки пассажирского транспорта:

3.2.1 расстояние до объекта от остановки транспорта 260 м

3.2.2 время движения (пешком) 2 мин. (быстрый шаг); 3 мин. (медленный шаг).

3.2.3 наличие выделенного от проезжей части пешеходного пути (да, нет) да

3.2.4 Перекрестки: *нерегулируемые; регулируемые, со звуковой сигнализацией, таймером; нет регулируемые: со звуковой сигнализацией, таймером*

3.2.5 Информация на пути следования к объекту: *акустическая, тактильная, визуальная; нет: нет*

3.2.6 Перепады высоты на пути: *есть, нет (перепады высоты существуют)*  
Их обустройство для инвалидов на коляске: *да, нет (нет)*

### 3.3 Организация доступности объекта для инвалидов – форма обслуживания\*

№ п/п	Категория инвалидов (вид нарушения)	Вариант организации доступности объекта (формы обслуживания)*
1.	Все категории инвалидов и МГН	«ДУ»
	<i>в том числе инвалиды:</i>	
2	передвигающиеся на креслах-колясках	«Б»
3	с нарушениями опорно-двигательного аппарата	«Б»
4	с нарушениями зрения	«ДУ»
5	с нарушениями слуха	«ДУ»
6	с нарушениями умственного развития	«ДУ»

### 3.4 Состояние доступности основных структурно-функциональных зон

№ п/п	Основные структурно-функциональные зоны	Состояние доступности, в том числе для основных категорий инвалидов**
1	Территория, прилегающая к зданию (участок)	ВНД
2	Вход (входы) в здание	ВНД
3	Путь (пути) движения внутри здания (в т.ч. пути эвакуации)	ВНД
4	Зона целевого назначения здания (целевого посещения объекта)	ВНД
5	Санитарно-гигиенические помещения	ВНД
6	Система информации и связи (на всех зонах)	ВНД
7	Пути движения к объекту (от остановки транспорта)	ДЧ-И

3.5. Итоговое заключение о состоянии доступности ОСИ: физическая доступность для всех категорий инвалидов временно недоступна (ВНД), кроме путей движения к объекту. Пути движения к объекту: физическая доступность для категорий инвалидов доступна частично избирательно



(ДЧ-И) (доступно для категорий граждан с нарушением слуха, с нарушением умственного развития).

#### 4. Управленческое решение (проект)

##### 4.1. Рекомендации по адаптации основных структурных элементов объекта:

№ п/п	Основные структурно-функциональные зоны объекта	Рекомендации по адаптации объекта (вид работы)*
1	Территория, прилегающая к зданию (участок)	Текущий ремонт
2	Вход (входы) в здание	Текущий ремонт
3	Путь (пути) движения внутри здания (в т.ч. пути эвакуации)	Текущий ремонт
4	Зона целевого назначения здания (целевого посещения объекта)	Текущий ремонт
5	Санитарно-гигиенические помещения	Текущий ремонт
6	Система информации на объекте (на всех зонах)	Текущий ремонт
7	Пути движения к объекту (от остановки транспорта)	Текущий ремонт
8.	Все зоны и участки	Текущий ремонт

4.2. Период проведения работ в рамках исполнения: муниципальная программа «Доступная среда города Сургута» 2014-2020 г.

4.3 Ожидаемый результат (по состоянию доступности) после выполнения работ по адаптации: обеспечение оптимальной доступности объекта для посещения МГН.

Оценка результата исполнения программы, плана (по состоянию доступности): объект частично доступен только передвигающимся на креслах-колясках, для остальных категорий инвалидов физическая доступность временно недоступна (ВНД).

4.4. Для принятия решения требуется, не требуется (нужное подчеркнуть): согласование с вышестоящей организацией (собственником объекта), согласование с потребителем (с общественными организациями).

4.4.1. согласование на Комиссии \_\_\_\_\_  
(наименование Комиссии по координации деятельности в сфере обеспечения доступной среды жизнедеятельности для инвалидов и других МГН)

4.4.2. согласование работ с надзорными органами (в сфере проектирования и строительства, архитектуры, охраны памятников, другое - указать)

4.4.3. техническая экспертиза; разработка проектно-сметной документации;  
4.4.4. согласование с вышестоящей организацией (собственником объекта);  
4.4.5. согласование с общественными организациями инвалидов: **руководитель региональной общественной организации инвалидов по зрению «Тифлопуть» - Филатов С. И., руководитель регионального общественного движения инвалидов – колясочников ХМАО-Югры «Преобразование» - Богатый В. Г.**

4.4.6. другое: \_\_\_\_\_.

Имеется заключение уполномоченной организации о состоянии доступности объекта (*наименование документа и выдавшей его организации, дата*), прилагается: \_\_\_\_\_.

4.7. Информация может быть размещена (обновлена) на Карте или сайте – окружная территориальная информационная система ХМАО-Югры раздел «Доступная среда»

## 5. Особые отметки

Паспорт сформирован на основании:

1. Анкеты (информации об объекте) от «18» ноября 2013 г.,
2. Акта обследования объекта: акт от «18» ноября 2013 г.
3. Результаты обследования комиссии от «18» ноября 2013г.

Паспорт согласован рабочей группой при Координационном совете по делам инвалидов при Администрации г. Сургута (протокол №1 от 29.04.2015г.)

УТВЕРЖДАЮ  
Директор МБОУ СОШ №26  
Е.Н.Елисеева  
« 18 » \_\_\_\_\_ 11 \_\_\_\_\_ 20 13 г.

## АНКЕТА

(информация об объекте социальной инфраструктуры)  
К ПАСПОРТУ ДОСТУПНОСТИ ОСИ

Муниципального бюджетного общеобразовательного учреждения  
средней общеобразовательной школы №26

- 1.1. Наименование (вид) объекта: здание образовательного учреждения
- 1.2. Адрес объекта: Российская Федерация, 628416, Ханты-Мансийский Автономный округ - Югра АО, г. Сургут, ул. Бахилова.5
- 1.3. Сведения о размещении объекта:
- отдельно стоящее здание 2х этажей
  - часть здания – соединённое тёплым переходом с основным зданием, 3673 кв.м.
  - наличие прилегающего земельного участка (да, нет); да 7880 кв.м.
- 1.4. Год постройки здания 1991, последнего капитального ремонта \_ -
- 1.5. Дата предстоящих плановых ремонтных работ: текущего- не предусмотрено, капитального: 2019 год.
- 1.6. Название организации (учреждения), (полное юридическое наименование – согласно Уставу, краткое наименование): полное юридическое наименование – согласно Уставу: Муниципальное бюджетное общеобразовательное учреждение средняя общеобразовательная школа №26 краткое наименование: МБОУ СОШ №26
- 1.7. Юридический адрес организации (учреждения) Российская Федерация, 628416, Ханты-Мансийский Автономный округ - Югра АО, г. Сургут, ул.Бахилова.5
- 1.8. Основание для пользования объектом (оперативное управление, аренда, собственность: оперативное управление
- 1.9. Форма собственности (государственная, негосударственная) - муниципальная
- 1.10. Территориальная принадлежность (федеральная, региональная, муниципальная) муниципальная
- 1.11. Вышестоящая организация (наименование) Департамент образования администрации города
- 1.12. Адрес вышестоящей организации, другие координаты Российская Федерация, 628400, Ханты-Мансийский Автономный округ - Югра АО, г. Сургут, ул. Маяковского 21а

## 2. Характеристика деятельности организации на объекте

2.1 Сфера деятельности (здравоохранение, образование, социальная защита, физическая культура и спорт, культура, связь и информация, транспорт, жилой фонд, потребительский рынок и сфера услуг, другое)

### образование

2.2 Виды оказываемых услуг: образовательные услуги

2.3 Форма оказания услуг: (на объекте, с длительным пребыванием, в т.ч. проживанием, на дому, дистанционно) на объекте, на дому

2.4 Категории обслуживаемого населения по возрасту: (дети, взрослые трудоспособного возраста, пожилые; все возрастные категории) все возрастные категории

2.5 Категории обслуживаемых инвалидов: передвигающиеся на коляске, инвалиды с нарушениями опорно-двигательного аппарата; нарушениями зрения, нарушениями слуха

2.6 Плановая мощность: посещаемость (количество обслуживаемых в день), вместимость, пропускная способность 445 человек

2.7 Участие в исполнении ИПР инвалида, ребенка-инвалида (да, нет) нет



### 3. Состояние доступности объекта для инвалидов и других маломобильных групп населения (МГН)

#### 3.1 Путь следования к объекту пассажирским транспортом

Маршрут до объекта пассажирским транспортом может осуществляться 4-мя направлениями, вблизи объекта располагаются :

- два остановочных пункта «ул. Бахилова», с расстоянием до объекта с чётной стороны пр. Ленина - 260 м, проходящие маршруты: №3, №6, №14, №19, №45, №30, №33, №35, №40, №53, № 71, №69, №96, с нечётной стороны пр. Ленина - 400 м, проходящие маршруты: №3, №6, №14А, №19, №24, №26, №45, №30, №33, №35А, №40, №53, №71, №69, №96.

- остановочный пункт «кинотеатр Аврора» (пр. Ленина, нечётная сторона), с расстоянием до объекта с – 500 м, проходящие маршруты: №3, №4, №6, №14А, №19, №24, №26, №45, №30, №33, №35А, №40, №53, № 71, №69, №96.

Переход через проезжую часть возможен через пешеходные переходы, оснащённые светофорами с таймерами, которые расположены вблизи каждой остановки.

Пешеходные переходы предназначены для передвижения колясочников.

Наличие адаптированного пассажирского транспорта к объекту:

- на маршрутах №3, №4, №6, №14, №14А, №19, №26, №45 - задействованы низкопольные автобусы - адаптированные для перевозки маломобильных групп населения.

#### 3.2 Путь к объекту от ближайшей остановки пассажирского транспорта:

3.2.1 расстояние до объекта от остановки транспорта 260 м

3.2.2 время движения (пешком) 2 мин. (быстрый шаг); 3 мин. (медленный шаг).

3.2.3 наличие выделенного от проезжей части пешеходного пути (да, нет) да

3.2.4 Перекрестки: *нерегулируемые; регулируемые, со звуковой сигнализацией, таймером; нет регулируемые: со звуковой сигнализацией, таймером*

3.2.5 Информация на пути следования к объекту: *акустическая, тактильная, визуальная; нет: нет*

3.2.6 Перепады высоты на пути: *есть, нет (перепады высоты существуют)*  
Их обустройство для инвалидов на коляске: *да, нет (нет)*

#### 3.3 Организация доступности объекта для инвалидов – форма обслуживания\*

№ п/п	Категория инвалидов (вид нарушения)	Вариант организации доступности объекта (формы обслуживания)*
1.	Все категории инвалидов и МГН	«ДУ»
	<i>в том числе инвалиды:</i>	
2	передвигающиеся на креслах-колясках	«Б»




3	с нарушениями опорно-двигательного аппарата	«Б»
4	с нарушениями зрения	«ДУ»
5	с нарушениями слуха	«ДУ»
6	с нарушениями умственного развития	«ДУ»

#### 4. Управленческое решение (предложения по адаптации основных структурных элементов объекта)

№ п/п	Основные структурно-функциональные зоны объекта	Рекомендации по адаптации объекта (вид работы)*
1	Территория, прилегающая к зданию (участок)	Текущий ремонт
2	Вход (входы) в здание	Текущий ремонт
3	Путь (пути) движения внутри здания (в т.ч. пути эвакуации)	Текущий ремонт
4	Зона целевого назначения здания (целевого посещения объекта)	Текущий ремонт
5	Санитарно-гигиенические помещения	Текущий ремонт
6	Система информации на объекте (на всех зонах)	Текущий ремонт
7	Пути движения к объекту (от остановки транспорта)	Текущий ремонт
8	Все зоны и участки	Текущий ремонт

\*- указывается один из вариантов (видов работ): не нуждается; ремонт (текущий, капитальный); индивидуальное решение с ТСР; технические решения невозможны – организация альтернативной формы обслуживания

Размещение информации на Карте доступности субъекта РФ согласовано

 Елисеева Елена Николаевна, директор МБОУ СОШ №26; 32-95-62  
(подпись, Ф.И.О., должность; координаты для связи уполномоченного представителя объекта)

УТВЕРЖДАЮ  
Директор МБОУ СОШ №26  
Е.Н. Елисева  
« 18 » 11 2013 г.

**АКТ ОБСЛЕДОВАНИЯ  
объекта социальной инфраструктуры  
К ПАСПОРТУ ДОСТУПНОСТИ ОСИ  
Муниципального бюджетного общеобразовательного учреждения средней  
общеобразовательной школы №26**

Муниципальное образование  
городской округ г. Сургут

« 18 » 11 2013 г.

**1. Общие сведения об объекте**

- 1.1. Наименование (вид) объекта: здание образовательного учреждения
- 1.2. Адрес объекта: Российская Федерация, 628416, Ханты-Мансийский Автономный округ - Югра АО, г. Сургут, ул. Бахилова.5
- 1.3. Сведения о размещении объекта:
- отдельно стоящее здание 2х этажей
  - часть здания – соединённое тёплым переходом с основным зданием, 3673 кв.м.
  - наличие прилегающего земельного участка (да, нет); да 7880 кв.м.
- 1.4. Год постройки здания 1991, последнего капитального ремонта \_ -
- 1.5. Дата предстоящих плановых ремонтных работ: текущего- не предусмотрено, капитального: 2019 год.
- 1.6. Название организации (учреждения), (полное юридическое наименование – согласно Уставу, краткое наименование): полное юридическое наименование – согласно Уставу: Муниципальное бюджетное общеобразовательное учреждение средняя общеобразовательная школа №26 краткое наименование: МБОУ СОШ №26
- 1.7. Юридический адрес организации (учреждения) Российская Федерация, 628416, Ханты-Мансийский Автономный округ - Югра АО, г. Сургут, ул. Бахилова.5
- 1.8. Основание для пользования объектом (оперативное управление, аренда, собственность: оперативное управление
- 1.9. Форма собственности (государственная, негосударственная) - муниципальная
- 1.10. Территориальная принадлежность (федеральная, региональная, муниципальная) муниципальная
- 1.11. Вышестоящая организация (наименование) Департамент образования администрации города

1.12. Адрес вышестоящей организации, другие координаты Российская Федерация, 628400, Ханты-Мансийский Автономный округ - Югра АО, г. Сургут, ул. Маяковского 21а

## 2. Характеристика деятельности организации на объекте

Дополнительная информация: образовательная деятельность МБОУ СОШ №26 осуществляется в соответствии с лицензией на право ведения образовательной деятельности от 20 июня 2011 года №236, выданной Службой по контролю и надзору в сфере образования Ханты-Мансийского автономного округа – Югры.

Образовательное учреждение участвует в реализации таких направлений развития муниципальной системы образования, как обеспечение вариативности образовательных услуг, удовлетворение запросов потребителей с учётом их интересов и способностей, обеспечение доступности получения образования детьми с ограниченными возможностями здоровья и их социальной адаптации. Школа I ступени (1-4 классы) реализует общеобразовательную программу начального общего образования. Реализация программы осуществляется через учебно-методические комплекты: «Школа России», «Школа 2100»

## 3. Состояние доступности объекта

### 3.1 Путь следования к объекту пассажирским транспортом

Маршрут до объекта пассажирским транспортом может осуществляться 4-мя направлениями, вблизи объекта располагаются :

- два остановочных пункта «ул. Бахилова», с расстоянием до объекта с чётной стороны пр. Ленина - 260 м, проходящие маршруты: №3, №6, №14, №19, №45, №30, №33, №35, №40, №53, № 71, №69, №96, с нечётной стороны пр. Ленина - 400 м, проходящие маршруты: №3, №6, №14А, №19, №24, №26, №45, №30, №33, №35А, №40, №53, №71, №69, №96.

- остановочный пункт «кинотеатр Аврора» (пр. Ленина, нечётная сторона), с расстоянием до объекта с – 500 м, проходящие маршруты: №3, №4, №6, №14А, №19, №24, №26, №45, №30, №33, №35А, №40, №53, № 71, №69, №96.

Переход через проезжую часть возможен через пешеходные переходы, оснащённые светофорами с таймерами, которые расположены вблизи каждой остановки.

Пешеходные переходы предназначены для передвижения колясочников.

Наличие адаптированного пассажирского транспорта к объекту:

- на маршрутах №3, №4, №6, №14, №14А, №19, №26, №45 - задействованы низкопольные автобусы - адаптированные для перевозки маломобильных групп населения.

### 3.2 Путь к объекту от ближайшей остановки пассажирского транспорта:

3.2.1 расстояние до объекта от остановки транспорта 260 м

3.2.2 время движения (пешком) 2 мин. (быстрый шаг): 3 мин. (медленный шаг).



3.2.3 наличие выделенного от проезжей части пешеходного пути (да, нет) да

3.2.4 Перекрестки: *нерегулируемые; регулируемые, со звуковой сигнализацией, таймером;*  
нет регулируемые: со звуковой сигнализацией, таймером

3.2.5 Информация на пути следования к объекту: *акустическая, тактильная, визуальная;*  
нет: нет

3.2.6 Перепады высоты на пути: *есть, нет* (перепады высоты существуют) Их обустройство для инвалидов на коляске: да, нет (нет)

### 3.3 Организация доступности объекта для инвалидов – форма обслуживания\*

№ п/п	Категория инвалидов (вид нарушения)	Вариант организации доступности объекта (формы обслуживания)*
1.	Все категории инвалидов и МГН	«ДУ»
	<i>в том числе инвалиды:</i>	
2	передвигающиеся на креслах-колясках	«Б»
3	с нарушениями опорно-двигательного аппарата	«Б»
4	с нарушениями зрения	«ДУ»
5	с нарушениями слуха	«ДУ»
6	с нарушениями умственного развития	«ДУ»

### 3.4 Состояние доступности основных структурно-функциональных зон

№ п/п	Основные структурно-функциональные зоны	Состояние доступности, в том числе для основных категорий инвалидов**
1	Территория, прилегающая к зданию (участок)	ВНД
2	Вход (входы) в здание	ВНД
3	Путь (пути) движения внутри здания (в т.ч. пути эвакуации)	ВНД
4	Зона целевого назначения здания (целевого посещения объекта)	ВНД
5	Санитарно-гигиенические помещения	ВНД
6	Система информации и связи (на всех зонах)	ВНД



7	Пути движения к объекту (от остановки транспорта)	ДЧ-И
---	---	------

**3.5. Итоговое заключение о состоянии доступности ОСИ: физическая доступность для всех категорий инвалидов временно недоступна (ВНД), кроме путей движения к объекту. Пути движения к объекту: физическая доступность для категорий инвалидов доступна частично избирательно (ДЧ-И) (доступно для категорий граждан с нарушением слуха, с нарушением умственного развития).**

#### 4. Управленческое решение (проект)

4.1. Рекомендации по адаптации основных структурных элементов объекта:

№ п/п	Основные структурно-функциональные зоны объекта	Рекомендации по адаптации объекта (вид работы)*
1	Территория, прилегающая к зданию (участок)	Текущий ремонт
2	Вход (входы) в здание	Текущий ремонт
3	Путь (пути) движения внутри здания (в т.ч. пути эвакуации)	Текущий ремонт
4	Зона целевого назначения здания (целевого посещения объекта)	Текущий ремонт
5	Санитарно-гигиенические помещения	Текущий ремонт
6	Система информации на объекте (на всех зонах)	Текущий ремонт
7	Пути движения к объекту (от остановки транспорта)	Текущий ремонт
8.	Все зоны и участки	Текущий ремонт

4.2. Период проведения работ в рамках исполнения: муниципальная программа «Доступная среда города Сургута» 2014-2020 г.

4.3 Ожидаемый результат (по состоянию доступности) после выполнения работ по адаптации: обеспечение оптимальной доступности объекта для посещения МГН.  
Оценка результата исполнения программы, плана (по состоянию доступности): объект частично доступен только передвигающимся на креслах-колясках, для остальных категорий инвалидов физическая доступность временно недоступна (ВНД).

4.4. Для принятия решения требуется, не требуется (нужное подчеркнуть): согласование с вышестоящей организацией (собственником объекта), согласование с потребителем (с общественными организациями).

4.4.1. согласование на Комиссии \_\_\_\_\_  
(наименование Комиссии по координации деятельности в сфере обеспечения доступной среды жизнедеятельности для инвалидов и других МГН)

4.4.2. согласование работ с надзорными органами (в сфере проектирования и строительства, архитектуры, охраны памятников, другое - указать)

- 4.4.3. техническая экспертиза; разработка проектно-сметной документации;  
 4.4.4. согласование с вышестоящей организацией (собственником объекта);  
 4.4.5. согласование с общественными организациями инвалидов: руководитель региональной общественной организации инвалидов по зрению «Тифлопуть» - Филатов С. И., руководитель регионального общественного движения инвалидов – колясочников ХМАО-Югры «Преобразование» - Богатый В. Г.

4.4.6. другое: \_\_\_\_\_  
 4.4.7. является заключение уполномоченной организации о состоянии доступности объекта (наименование документа и выдавшей его организации, дата), прилагается: \_\_\_\_\_  
 4.7. Информация может быть размещена (обновлена) на Карте или сайте – окружная территориальная информационная система ХМАО-Югры раздел «Доступная среда»  
 (наименование сайта, портала)

### 5. Особые отметки

#### ПРИЛОЖЕНИЯ:

##### Результаты обследования:

- |  |         |
|--|---------|
| 1. Территории, прилегающей к объекту       | на 1 л. |
| 2. Входа (входов) в здание                 | на 2 л. |
| 3. Путей движения в здании                 | на 2 л. |
| 4. Зоны целевого назначения объекта        | на 2 л. |
| 5. Санитарно-гигиенических помещений       | на 2 л. |
| 6. Системы информации (и связи) на объекте | на 1 л. |

Руководитель  
рабочей группы:

Директор МБОУ СОШ №26

Е.Н. Елисеева

  
(Подпись)

Члены рабочей группы:

Ведущий инженер отдела эксплуатации и обеспечения безопасности Департамента образования Администрации города - Арсанбекова Т.В.

(Подпись)

Начальник архитектурно-планировочного отдела Департамента архитектуры и градостроительства Администрации города – Лесникова О.А.

(Подпись)

Ведущий инженер отдела по работе и содержанию автомобильных дорог дорожно-транспортного управления от департамента городского хозяйства Администрации города – Самаркин В.В.

(Подпись)

В том числе:

представители общественных организаций инвалидов:

Руководитель региональной общественной организации инвалидов по зрению «Тифлопуть» -

Федотов С. И.



(Подпись)

Директор Сургутского филиала Регионального общественного движения инвалидов колясочников  
ХМАО-Югры «Преобразование» - Богатый В. Г. - не участвовал

*в заседании*

(Подпись)

Представители организации, расположенной на объекте:

Зем. директора по АХР - Сафронова М.М.



(Подпись)

Зем. директора по УВР - Клименко С.П.



(Подпись)

Зем. директора по УВР - Ширяева Е.В.



(Подпись)

**I Результаты обследования:**

**1. Территории, прилегающей к зданию (участка)  
МБОУ СОШ №26, ул. Бахилова.5 (здание начальной школы)**

Наименование объекта, адрес

Наименование функционально-планировочного элемента	Наличие элемента			Выявленные нарушения и замечания		Работы по адаптации объектов	
	есть/нет	№ на плане	№ фото	Содержание	Значимо для инвалида (категория)	Содержание	Виды работ
Вход (входы) на территорию	Есть	№1	№1	Отсутствие информации	все	Оборудовать элементами информации	Текущий ремонт
Путь (пути) движения на территории	Есть	№2	№2	Отсутствует место отдыха, информационная поддержка на всём пути движения МГН, предупредительная тактильная полоса за 0,8 м до объекта информации	все	Обеспечить место отдыха, информационную поддержку. Выполнить ремонт дорожного покрытия. Обеспечить предупредительную тактильную полосу.	Текущий ремонт
Автостоянка и парковка	Нет	-		Отсутствуют выделенные места для парковки автотранспорта инвалидов, горизонтальные и вертикальные знаки, обозначающие места автостоянки автотранспорта инвалидов; отсутствует разметка места парковки	К	Выделить и оборудовать парковочные места для инвалидов на расстоянии не более 50 м от входа в здание с установкой специальных горизонтальных и вертикальных знаков; выделить разметку места парковки.	Текущий ремонт



<p>ОБЩИЕ требования к зоне</p>			<p>Отсутствует место отдыха, информационная поддержка на всём пути движения МГН, предупредительная тактильная полоса за 0,8 м до объекта информации. Отсутствуют выделенные места для парковки автотранспорта инвалидов, горизонтальные и вертикальные знаки, обозначающие места автостоянки автотранспорта инвалидов; отсутствует разметка места парковки.</p>	<p>Все (С, К)</p>	<p>Обеспечить место отдыха, информационную поддержку. Выполнить ремонт дорожного покрытия. Обеспечить предупредительную тактильную полосу.. Выделить и оборудовать парковочные места для инвалидов на расстоянии не более 50 м от входа в здание с установкой специальных горизонтальных и вертикальных знаков; выделить разметку места парковки</p>	<p>Текущий ремонт</p>
--------------------------------	--	--	---	-------------------	--	-----------------------

**II Заключение по зоне:**

Наименование структурно-функциональной зоны	Состояние доступности* (к пункту 3.4 Акта обследования ОСИ)	Приложение		Рекомендации по адаптации (вид работы)** к пункту 4.1 Акта обследования ОСИ
		№ на плане	№ фото	
Территория, прилегающая к зданию (участок)	ВДН	1.2	1.2	Текущий ремонт

Комментарий к заключению: отсутствует доступ на объект инвалидов и МГН.

**I Результаты обследования:**  
**2. Входа (входов) в здание**  
**МБОУ СОШ №26, ул. Бахилова.5 (здание начальной школы)**

Наименование функционально-планировочного элемента	Наличие элемента			Выявленные нарушения и замечания		Работы по адаптации объектов	
	есть/нет	№ на плане	№ фото	Содержание	Значимо для инвалида (категория)	Содержание	Виды работ
Лестница (внешняя)	Есть	№3	№3	Нет дополнительных поручней, отсутствует закругление и окраска ступеней контрастной окраской. Отсутствует тактильная предупреждающая информация за 0,8 м от лестницы; перила должны выступать на 0,3 м.	О, С, Г, У	Оборудовать дополнительными поручнями, выполнить закругление ступеней, первую и последнюю ступени окрасить контрастной окраской, Оборудовать тактильной предупреждающей информацией, выступающими перилами.	Текущий ремонт
Пандус (внешний)	Есть	№3	№3	Отсутствует маркировка цветом и текстурой	К, О	контрастная окраска	Текущий ремонт
Входная площадка (перед дверью)	Есть	№4	№4	Отсутствует акустические, тактильные, визуальные средства, элементы информации об объекте	все	Установка тактильных направляющих, акустических и визуальных элементов, информационных табло	Текущий ремонт
Дверь (входная)	Есть	№5	№5	Отсутствуют дверные фиксаторы, опознавательные знаки	С, О, К	Установка фиксаторов и опознавательных знаков	Текущий ремонт
Тамбур	Есть	№6	№6	Отсутствует акустические, тактильные, визуальные средства, элементы информации об объекте	Г, К, У, О	Установка тактильных направляющих, акустических и визуальных элементов, информационных табло	Текущий ремонт
ОБЩИЕ требования к зоне				Нет дополнительных поручней, отсутствует закругление и	О, С, К, У	Оборудовать дополнительными поручнями, выполнить закругление ступеней,	Текущий ремонт

			<p>окраска ступеней контрастной окраской.</p> <p>Отсутствует маркировка пандуса цветом и текстурой.</p> <p>Отсутствует акустические, тактильные, визуальные средства, элементы информации об объекте.</p> <p>Отсутствуют дверные фиксаторы, опознавательные знаки, поручни вдоль стен.</p>	<p>первую и последнюю ступени окрасить контрастной окраской, контрастная окраска пандуса. Установка тактильных направляющих, акустических и визуальных элементов, информационных табло.</p> <p>Установка дверных фиксаторов.</p>
--	--	--	--	--

## II Заключение по зоне:

Наименование структурно-функциональной зоны	Состояние доступности* (к пункту 3.4 Акта обследования ОСИ)	Приложение		Рекомендации по адаптации (вид работы)** к пункту 4.1 Акта обследования ОСИ
		№ на плане	№ фото	
Вход (входы) в здание	ВДН	3, 4, 5, 6	3, 4, 5, 6	Текущий ремонт

Комментарий к заключению: отсутствует доступ на объект инвалидов и МГН.

**I Результаты обследования:**  
**3. Пути (путей) движения внутри здания (в т. ч. путей эвакуации)**  
**МБОУ СОШ №26, ул. Бахилова, 5 (здание начальной школы)**  
Наименование объекта, адрес

Наименование функционально-планировочного элемента	Наличие элемента			Выявленные нарушения и замечания		Работы по адаптации объектов	
	есть/нет	№ на плане	№ фото	Содержание	Значимо для инвалида (категория)	Содержание	Виды работ
Коридор (вестибюль, зона ожидания, лестеря, балкон)	Есть	№7	№7	Отсутствует акустическая и визуальная информация тактильная	С, Г	Оборудовать акустической и визуальной информацией	Текущий ремонт
Лестница (внутри здания) в вестибюле	Есть	№8	№8	Отсутствуют закругление и окраска ступеней контрастной краской, поручни, специализированный подъёмник, тактильная полоса за 0,6 м перед лестницей	С, О	Выполнить закругление ступеней, первую и последнюю ступени окрасить контрастной краской, оборудовать поручнями, специализированным подъёмником, тактильной полосой перед лестницей за 0,6 м.	Текущий ремонт
Пандус (внутри здания)	Нет	-	-	Отсутствуют поручни, пандус	К, О	Оборудовать поручнями и пандусом	Текущий ремонт
Лифт пассажирский (или подъёмник)	Нет	-	-	-	-	-	-
Дверь	Есть	№9	№9	Имеются пороги, доводчики. Отсутствуют	Все	Понижение высоты порога, установка	Текущий ремонт



				информирующие обозначения рядом с дверью, противоударная полоса.		фиксаторов, информирующих обозначений рядом с дверью, противоударных полос.	
Пути эвакуации (в т. ч. зоны безопасности)	Есть	№10	№10	Отсутствует пандус, поручни, тактильная, визуальная информация	К, О, С	Оборудовать пандусом, поручнями, тактильной, визуальной информацией	Текущий ремонт
Лестница (внутри здания) по путям к эвакуационному выходу	Есть	№8	№8	Отсутствует пандус, поручни, подъемник тактильная, визуальная информация	К, О, С	Оборудовать пандусом, поручнями, подъемником, тактильной, визуальной информацией	Текущий ремонт
ОБЩИЕ требования к зоне				Отсутствуют тактильные, визуальные и акустические средства, поручни вдоль стен, элементы информации; закругление и окраска ступеней контрастной краской, поручни, специализированный подъемник; не соответствуют ширина высота порога, отсутствуют дверные фиксаторы; отсутствует пандус. Отсутствуют информирующие обозначения рядом с дверью, противоударная полоса.	С, Г, К, О	Установка тактильной и визуальной информации, поручней, пандуса внутри здания; окрасить 1 и последнюю ступени контрастной окраской, установить специализированный подъемник. Понижение высоты порога, установка фиксаторов, информирующих обозначений рядом с дверью, противоударных полос.	Текущий ремонт

**II Заключение по зоне:**

Наименование структурно-функциональной зоны	Состояние доступности* (к пункту 3.4 Акта обследования ОСИ)	Приложение		Рекомендации по адаптации (вид работы)** к пункту 4.1 Акта обследования ОСИ
		№ на плане	№ фото	
Пути (путей) движения внутри здания (в т. ч. путей эвакуации)	ВНД	7, 8, 9, 10	7, 8, 9, 10	Текущий ремонт

Комментарий к заключению: отсутствует доступ на объект инвалидов и МГН.

**I Результаты обследования:**

**4. Зоны целевого назначения здания (целевого посещения объекта)**

**Вариант I – зона обслуживания инвалидов**

МБОУ СОШ №26, ул. Бахилова, 5 (здание начальной школы)

Наименование объекта, адрес

Наименование функционально-планировочного элемента	Наличие элемента			Выявленные нарушения и замечания		Работы по адаптации объектов	
	есть/ нет	№ на плане	№ фото	Содержание	Значимо для инвалида (категория)	Содержание	Виды работ
Кабинетная форма обслуживания	Да	-	-	Пороги, отсутствие свободного пространства около столов, подходов к оборудованию. Отсутствие световых сигналов, поручней вдоль стен Тактильная информация	К	Оборудовать кабинеты без порогов, увеличить пространство, подходы к оборудованию, установить поручни, световой сигнализатор, тактильной информацией	Текущий ремонт
Зальная форма обслуживания	Да	-	-	Отсутствуют акустические, тактильные средства, световой сигнализатор, поручни вдоль стен.	Все	Установка направляющих, акустических и визуальных элементов, поручней вдоль стен	Индивидуальные решения
Прилавочная форма обслуживания	Нет	-	-	Отсутствие пандуса в буфет, пониженного прилавка	К,О	Обустройство столовой	Индивидуальные решения
Форма обслуживания с перемещением по маршруту	Нет	-	-	-	К	-	Индивидуальные решения

45	Кабина индивидуального обслуживания	Нет	-	-	Отсутствует пространство оборудованное двусторонней связью	Все	Оборудовать двусторонней связью	Текущий ремонт
	ОБЩИЕ требования к зоне				Не соответствует высота порогов, отсутствие свободного пространства около столов, подходов к оборудованию, систем прослушивания. Отсутствие световых сигналов, поручней вдоль стен. Отсутствуют акустические, тактильные средства.	С, Г, К	Оборудовать кабинеты без порогов, увеличить пространство, подходы к оборудованию, установить поручни, световой сигнализатор, тактильной информацией. Установка направляющих, акустических и визуальных элементов, поручней вдоль стен	Текущий ремонт

### II Заключение по зоне:

Наименование структурно-функциональной зоны	Состояние доступности* (к пункту 3.4 Акта обследования ОСИ)	Приложение		Рекомендации по адаптации (вид работы)** к пункту 4.1 Акта обследования ОСИ
		№ на плане	№ фото	
Зоны целевого назначения здания (целевого посещения объекта) зона обслуживания инвалидов	ВНД	-	-	Текущий ремонт

Комментарий к заключению: отсутствует доступ на объект инвалидов и МГН.



**I Результаты обследования:**  
**5. Санитарно-гигиенических помещений**  
**МБОУ СОШ №26, ул. Бахилова,5 (здание начальной школы)**

Наименование функционально-планировочного элемента	Наличие элемента			Выявленные нарушения и замечания		Работы по адаптации объектов	
	есть/ нет	№ на плане	№ фото	Содержание	Значимо для инвалида (категория)	Содержание	Виды работ
Туалетная комната	Есть	№11	№11	Отсутствует универсальная кабинка, специализированное оборудование (унитаз, настенные поручни), система двухсторонней связи, тактильные, визуальные и акустические средства, элементы информации.	К,О,С	Оборудовать универсальной кабинкой . Установка специализированного оборудования (унитаз, откидные поручни), системы двухсторонней связи, тактильных направляющих, акустических и визуальных элементов, информационных табло.	Текущий ремонт
Душевая/ ванная комната	Есть	-		Отсутствует универсальная кабинка, специализированное оборудование (складное сиденье, ручной душ, настенные поручни), система двухсторонней связи, тактильные направляющие, акустические и визуальные элементы, информационное табло.	К,О,С	Оборудовать универсальной кабинкой. Установка специализированного оборудования (складное сиденье, ручной душ, настенные поручни), системы двухсторонней связи, тактильных направляющих, акустических и визуальных элементов, информационных табло.	Индивидуальные решения
Бытовая комната (гардеробная)	Есть			-	К,О,С	-	Организация альтернативной формы обслуж

						ивания
ОБЩИЕ требования к зоне			Отсутствует универсальная кабинка, специализированное оборудование (складное сиденье, ручной душ, настенные поручни, унитаз), система двухсторонней связи, тактильные, визуальные и акустические средства, элементы информации.	К,О,С	Оборудовать универсальной кабинкой. Установка специализированного оборудования (складное сиденье, ручной душ, настенные поручни, унитаз), системы двухсторонней связи, тактильных направляющих, акустических и визуальных элементов, информационных табло.	Текущи й ремонт

#### II Заключение по зоне:

Наименование структурно-функциональной зоны	Состояние доступности* (к пункту 3.4 Акта обследования ОСИ)	Приложение		Рекомендации по адаптации (вид работы)** к пункту 4.1 Акта обследования ОСИ
		№ на плане	№ фото	
Санитарно-гигиенические помещения	ВНД	11	11	Текущий ремонт

Комментарий к заключению: отсутствует доступ для инвалидов и МГН.

**I Результаты обследования:**  
**6. Системы информации на объекте**  
**МБОУ СОШ №26, ул. Бахилова,5 (здание начальной школы)**

№ п/п	Наименование функционально-планировочного элемента	Наличие элемента			Выявленные нарушения и замечания		Работы по адаптации объектов	
		есть/ нет	№ на плане	№ фото	Содержание	Значимо для инвалида (категория)	Содержание	Виды работ
6.1	Визуальные средства	Нет	-	-	Отсутствуют	Г,У,О,К	Оборудовать визуальными средствами	Текущий ремонт
6.2	Акустические средства	Нет	-	-	Отсутствуют	С,У,О,К	Оборудовать акустическими средствами	Текущий ремонт
6.3	Тактильные средства	Нет	-	-	Отсутствуют	С	Оборудовать тактильными средствами	Текущий ремонт
	ОБЩИЕ требования к зоне				Отсутствуют	Все	Оборудовать визуальными средствами,	Текущий ремонт

**II Заключение по зоне:**

Наименование структурно-функциональной зоны	Состояние доступности* (к пункту 3.4 Акта обследования ОСИ)	Приложение		Рекомендации по адаптации (вид работы)** к пункту 4.1 Акта обследования ОСИ
		№ на плане	№ фото	
Системы информации на объекте	ВНД	-	-	Текущий ремонт

Комментарий к заключению: отсутствует доступ на объект для инвалидов и МГН.

~1



~1,2



~2





23



23



23



24



25



24



27





26



9, 10



~ 10



~ 8



~ 8





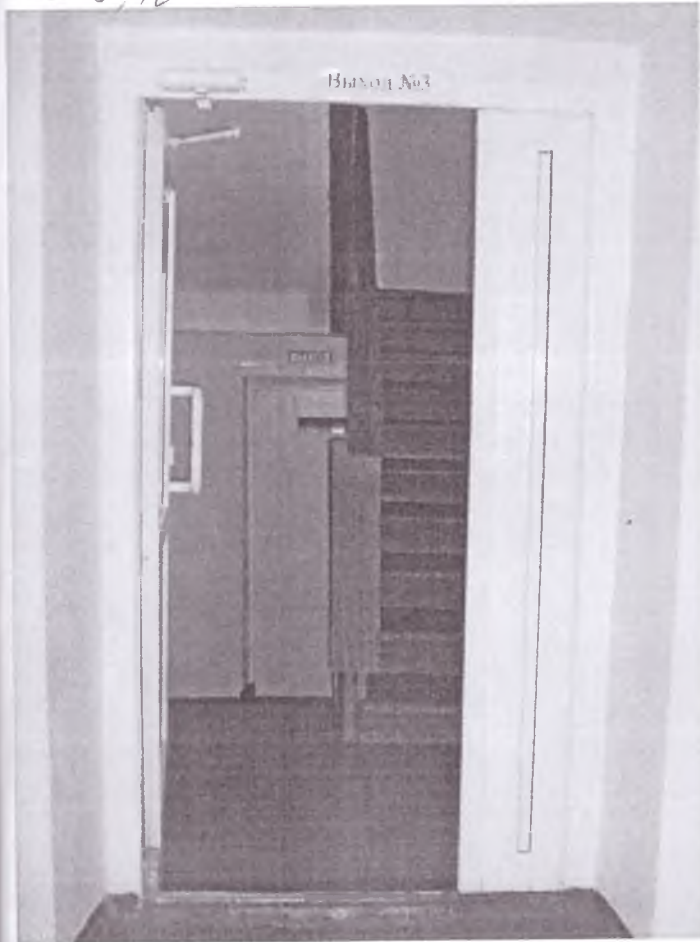
~ 9, 10



~ 9, 10



~ 9, 10



~ 9, 10



211



211



211



211

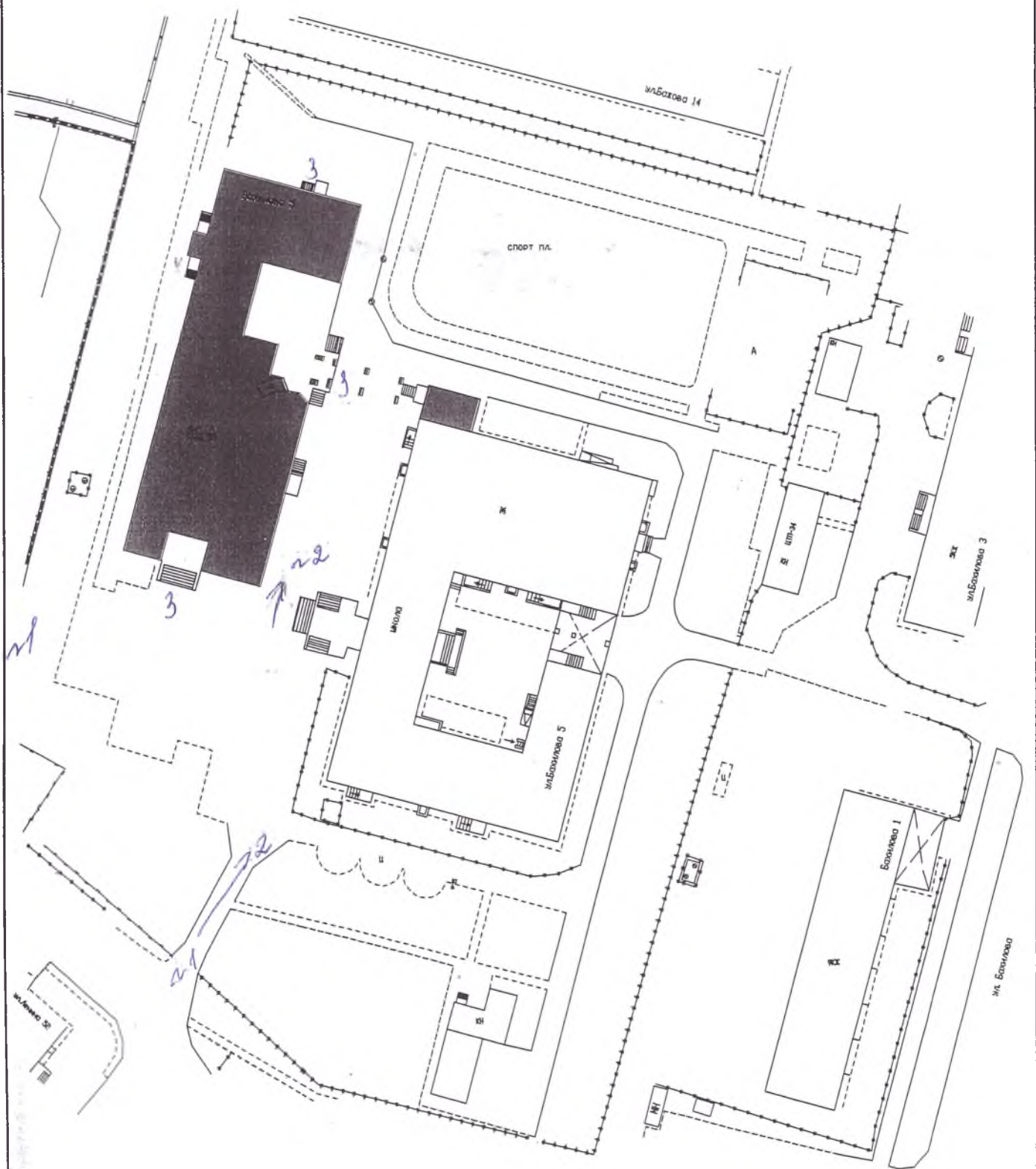








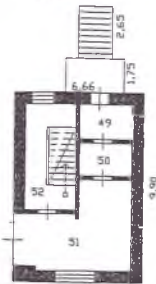
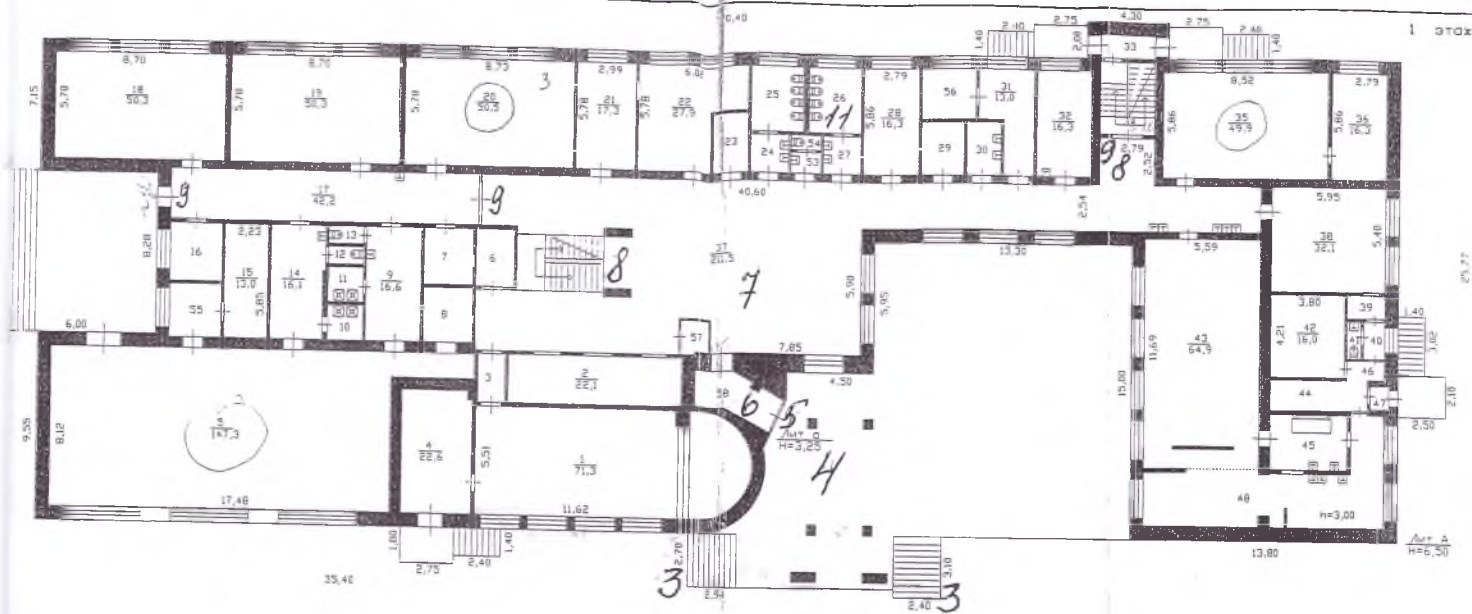
# Ситуационная схема



кар: шк.

СГМУП "Бюро технической инвентаризации"			
Лист №1	Ситуационная схема г. Сургут ул. Бахилова № 5		M1:500
Дата	Исполнитель	Фамилия, имя, отчество	Подпись
22.10.2009	инженер	Панова М.В.	
25.11.09	проверил	Кропивцева Н.Н.	





кар. шк.

СТМУП "Бюро технической инвентаризации"			
Лист	Полный план на основе	Ин. А	ИЛ.200
№1	г. Сурагут	ул. Бахилова	№5
Дата	Выполнен	Фамилия, имя, отчество	Листы
18/12/89	инженер	Панова М.В.	1/1
05/11/89	архитект	Кропачева Н.Н.	2/1



*МАГ. ШК*

СТМУП "Бюро технической инвентаризации"			
Лист №1	Полный план на строение	г. Сургут ул. Бакирова дом №5	М1:200
Дата 18/01/2009	Исполнитель инженер	Фамилия, имя, отчество Панова М.В.	Подпись
18/01/09	проект	Кропичева Н.Н.	

Прочитано и проинспектиро-  
вано 3/8/1934 г.  
восстановлено



Ф. И. М. П.

В. П. Воронцов