



Адаптация объектов по программе «Доступная среда»

ПАСПОРТ ДОСТУПНОСТИ объекта социальной инфраструктуры (ОСИ) №03

Муниципальное бюджетное общеобразовательное учреждение
средняя общеобразовательная школа №26.
г.Сургут. ул. Бахилова, д.5, соор.1.
Спортивный центр



УТВЕРЖДАЮ



Директор МБОУ СОШ №26
/ Е.Н. Елисеева
« 26 » _____ 2024г.

ПАСПОРТ ДОСТУПНОСТИ № 03
объекта социальной инфраструктуры (ОСИ)
Муниципальное бюджетное общеобразовательное учреждение
средняя общеобразовательная школа №26.
г.Сургут, ул. Бахилова, д.5, соор.1.

1. Общие сведения об объекте

- 1.1. Наименование (вид) объекта: Спортивный центр с универсальным игровым залом №6.
1.2. Адрес объекта: Российская Федерация, 628416, Ханты-Мансийский Автономный округ – Югра, г. Сургут, ул. Бахилова, д.5, сооружение 1.
1.3. Сведения о размещении объекта:
- отдельно стоящее здание 1 (один) этаж, 1472,8 кв.м.
- часть здания _____ этажей (или на _____ этаже), _____ кв.м
- наличие прилегающего земельного участка (да, нет) 21 133,0 кв. м.
1.4. Год постройки здания: 2016 г., последнего капитального ремонта – нет.
1.5. Дата предстоящих плановых ремонтных работ: текущего – ежегодно, капитального – _____.
1.6. Название организации (учреждения): Муниципальное бюджетное общеобразовательное учреждение средняя общеобразовательная школа №26, краткое наименование МБОУ СОШ №26.
1.7. Юридический адрес организации (учреждения): Российская Федерация, 628416, Ханты-Мансийский Автономный округ – Югра, г. Сургут, ул. Бахилова, д.5.
1.8. Основание для пользования объектом (оперативное управление, аренда, собственность) – оперативное управление.
1.9. Форма собственности (государственная, негосударственная) – негосударственная.
1.10. Территориальная принадлежность (федеральная, региональная, муниципальная) – муниципальная.
1.11. Вышестоящая организация (наименование) Департамент образования Администрации муниципального образования города Сургута.
1.12. Адрес вышестоящей организации, другие координаты: Российская Федерация, Тюменская область, Ханты-мансийский автономный округ-Югра, город Сургут, ул. Гагарина, дом 11.

2. Характеристика деятельности организации на объекте
(по обслуживанию населения)

- 2.1 Сфера деятельности (здравоохранение, образование, социальная защита, физическая культура и спорт, культура, связь и информация, транспорт, жилой фонд, потребительский рынок и сфера услуг, другое): образование.
2.2 Виды оказываемых услуг: образовательные услуги.
2.3 Форма оказания услуг (на объекте, с длительным пребыванием, в т.ч. проживанием, на дому, дистанционно): на объекте.
2.4 Категории обслуживаемого населения по возрасту (дети, взрослые трудоспособного возраста, пожилые; все возрастные категории): все возрастные категории.
2.5 Категории обслуживаемых инвалидов: все категории инвалидов.
2.6 Плановая мощность: посещаемость (количество обслуживаемых в день), вместимость, пропускная способность: 120 человек.
2.7 Участие в исполнении ИПР инвалида, ребенка-инвалида (да, нет): да.



СЕРВИСНЫЕ
ТЕХНОЛОГИИ

3. Состояние доступности объекта

3.1 Путь следования к объекту пассажирским транспортом

Маршрут до объекта пассажирским транспортом может осуществляться в 4-х направлениях, вблизи объекта располагаются:

- две остановки «ул. Бахилова», с расстоянием до объекта с нечётной стороны пр. Ленина - 350 м. и наименованием маршрутов № 27, 29, 45, 49, 61, 77, 107, 110, 115, 40, 53, 69, с чётной стороны пр. Ленина - 200 м и наименованием маршрутов № 27, 29, 45, 49, 61, 107, 110, 115, 40, 53, 69;

Переход через проезжую часть возможен через пешеходные переходы, оснащённые светофорами с таймерами, которые расположены вблизи каждой остановки.

Наличие адаптированного пассажирского транспорта к объекту – На маршрутах задействованы низкопольные автобусы - №22, 26, 27, 28, 29, 45, 49, 61.

3.2 Путь к объекту от ближайшей остановки пассажирского транспорта:

3.2.1 расстояние до объекта от остановки транспорта: «ул.Бахилова» четная сторона ул. Ленина - 200 метров.

3.2.2 время движения (пешком): 3-5 мин.

3.2.3 наличие выделенного от проезжей части пешеходного пути (да, нет).

3.2.4 Перекрестки: (нерегулируемые; регулируемые, со звуковой сигнализацией, таймером, нет): нет.

3.2.5 Информация на пути следования к объекту: акустическая, тактильная, визуальная; нет.

3.2.6 Перепады высоты на пути: есть.

Их обустройство для инвалидов на коляске: да, нет.

3.3 Организация доступности объекта для инвалидов – форма обслуживания*

№ п/п	Категория инвалидов (вид нарушения)	Вариант организации доступности объекта (формы обслуживания)*
1.	Все категории инвалидов и МГН <i>в том числе инвалиды:</i>	А
2	передвигающиеся на креслах-колясках	А
3	с нарушениями опорно-двигательного аппарата	А
4	с нарушениями зрения	А
5	с нарушениями слуха	А
6	с нарушениями умственного развития	А

* - указывается один из вариантов: «А», «Б», «ДУ», «ВНД»

3.4 Состояние доступности основных структурно-функциональных зон

№ п/п	Основные структурно-функциональные зоны	Состояние доступности, в том числе, для основных категорий инвалидов**
1	Территория, прилегающая к зданию (участок)	ДУ
2	Вход (входы) в здание	ДЧ-И (У,Г) ДУ (К,О,С)
3	Путь (пути) движения внутри здания (в т.ч. пути эвакуации)	ДУ
4	Зона целевого назначения здания (целевого посещения объекта)	ДЧ-И (Г,У) ДУ (К,О,С)
5	Санитарно-гигиенические помещения	ВНД (К,О,Г,С), ДЧ-И (У)
6	Система информации и связи (на всех зонах)	ДУ
7	Пути движения к объекту (от остановки транспорта)	ВНД

** Указывается: ДП-В - доступно полностью всем; ДП-И (К, О, С, Г, У) – доступно полностью избирательно (указать категории инвалидов); ДЧ-В - доступно частично всем; ДЧ-И (К, О, С, Г, У) – доступно частично избирательно (указать категории инвалидов); ДУ - доступно условно (ДУ-В – доступно условно всем или ДУ-И- доступно условно избирательно), ВНД – временно недоступно.



3.5. Итоговое заключение о состоянии доступности ОСИ:

Наличие архитектурно планированных барьеров и несоответствия требованиям доступности отдельных элементов инфраструктуры определяют уровень доступности на объекте как «ВНД», но наличие системы оказания ситуационной помощи позволяет определить уровень доступности объекта как «ДУ» при помощи персонала для всех категорий инвалидов.

4. Управленческое решение

4.1. Рекомендации по адаптации основных структурных элементов объекта

№ п/п	Основные структурно-функциональные зоны объекта	Рекомендации по адаптации объекта (вид работы)*
1	Территория, прилегающая к зданию (участок)	Текущий ремонт. Индивидуальное решение с ТСР.
2	Вход (входы) в здание	Текущий ремонт. Индивидуальное решение с ТСР. Организационные мероприятия.
3	Путь (пути) движения внутри здания (в т.ч. пути эвакуации)	Текущий ремонт. Индивидуальное решение с ТСР.
4	Зона целевого назначения здания (целевого посещения объекта)	Текущий ремонт. Индивидуальное решение с ТСР.
5	Санитарно-гигиенические помещения	Текущий ремонт. Индивидуальное решение с ТСР.
6	Система информации на объекте (на всех зонах)	Текущий ремонт. Индивидуальное решение с ТСР.
7	Пути движения к объекту (от остановки транспорта)	Текущий ремонт. Индивидуальное решение с ТСР.
8	Все зоны и участки	Текущий ремонт. Индивидуальное решение с ТСР. Организационные мероприятия.

*указывается один из вариантов (видов работ): не нуждается; ремонт (текущий, капитальный); индивидуальное решение с ТСР; технические решения невозможны – организация альтернативной формы обслуживания.

4.2. Период проведения работ: в рамках исполнения муниципальной программы «Развитие образования города Сургута на период до 2030 года».

4.3. Ожидаемый результат (по состоянию доступности) после выполнения работ по адаптации: обеспечение оптимальной доступности объекта для посещения всех категорий инвалидов (К, О, Г, У) и МГН соответствующий критериям доступности, безопасности, информативности и комфорта.

Оценка результата исполнения программы, плана (по состоянию доступности)

4.4. Для принятия решения требуется, не требуется: согласование с вышестоящей организацией (собственником объекта), согласование с потребителем (с общественными организациями).

4.5. Информация размещена (обновлена) на Карте доступности субъекта Российской Федерации окружная территориальная информационная система ХМАО-Югры раздел «Доступная среда», на официальном сайте образовательного учреждения <http://school26.admsurgut.ru/>

5. Особые отметки

Паспорт сформирован на основании:

1. Анкеты (информации об объекте) №3
2. Акта обследования объекта №3

от «23» МАЯ 2024 г.
от «23» МАЯ 2024 г.





УТВЕРЖДАЮ
Директор МБОУ СОШ №26

/ Е.Н. Елисеева
2024г.

АНКЕТА
(информация об объекте социальной инфраструктуры)
К ПАСПОРТУ ДОСТУПНОСТИ (ОСИ) № 03
Муниципальное бюджетное общеобразовательное учреждение
средняя общеобразовательная школа №26.
г.Сургут, ул. Бахилова, д.5, соор.1.

- 1.1. Наименование (вид) объекта: Спортивный центр с универсальным игровым залом №6.
1.2. Адрес объекта: Российская Федерация, 628416, Ханты-Мансийский Автономный округ – Югра, г. Сургут, ул. Бахилова, д.5, сооружение 1.
1.3. Сведения о размещении объекта:
- отдельно стоящее здание 1 (один) этаж, 1472,8 кв.м.
- часть здания _____ этажей (или на _____ этаже), _____ кв.м
- наличие прилегающего земельного участка (да, нет) 21 133,0 кв. м.
1.4. Год постройки здания: 2016 г., последнего капитального ремонта – нет.
1.5. Дата предстоящих плановых ремонтных работ: текущего – ежегодно. капитального - _____.

Сведения об организации, расположенной на объекте

- 1.6. Название организации (учреждения): Муниципальное бюджетное общеобразовательное учреждение средняя общеобразовательная школа №26, краткое наименование МБОУ СОШ №26.
1.7. Юридический адрес организации (учреждения): Российская Федерация, 628416, Ханты-Мансийский Автономный округ – Югра, г. Сургут, ул. Бахилова, д.5.
1.8. Основание для пользования объектом (оперативное управление, аренда, собственность) – оперативное управление.
1.9. Форма собственности (государственная, негосударственная) – негосударственная.
1.10. Территориальная принадлежность (федеральная, региональная, муниципальная) – муниципальная.
1.11. Вышестоящая организация (наименование) Департамент образования Администрации муниципального образования города Сургута.
1.12. Адрес вышестоящей организации, другие координаты: Российская Федерация, Тюменская область, Ханты-мансийский автономный округ-Югра, город Сургут, ул. Гагарина, дом 11.

2. Характеристика деятельности организации на объекте
(по обслуживанию населения)

- 2.1 Сфера деятельности (здравоохранение, образование, социальная защита, физическая культура и спорт, культура, связь и информация, транспорт, жилой фонд, потребительский рынок и сфера услуг, другое): образование.
2.2 Виды оказываемых услуг: образовательные услуги.
2.3 Форма оказания услуг (на объекте, с длительным пребыванием, в т.ч. проживанием, на дому, дистанционно): на объекте.
2.4 Категории обслуживаемого населения по возрасту (дети, взрослые трудоспособного возраста, пожилые; все возрастные категории): все возрастные категории.
2.5 Категории обслуживаемых инвалидов: все категории инвалидов.
2.6 Плановая мощность: посещаемость (количество обслуживаемых в день), вместимость, пропускная способность: 120 человек.
2.7 Участие в исполнении ИПР инвалида, ребенка-инвалида (да, нет): да.



СЕРВИСНЫЕ
ТЕХНОЛОГИИ

3. Состояние доступности объекта

3.1 Путь следования к объекту пассажирским транспортом

Маршрут до объекта пассажирским транспортом может осуществляться в 4-х направлениях, вблизи объекта располагаются:

- две остановки «ул. Бахилова», с расстоянием до объекта с нечётной стороны пр. Ленина - 350 м. и наименованием маршрутов № 27, 29, 45, 49, 61, 77, 107, 110, 115, 40, 53, 69, с чётной стороны пр. Ленина - 200 м и наименованием маршрутов № 27, 29, 45, 49, 61, 107, 110, 115, 40, 53, 69;

- две остановки «кинотеатр Аврора», с расстоянием до объекта с нечётной стороны пр. Ленина – 450 м. и наименованием маршрутов № 26, 27, 28А, 29, 45, 49, 61, 77, 107, 110, 115, 40, 53, 69, с чётной стороны пр. Ленина - 500 м. и наименованием маршрутов № 22, 26, 27, 28, 29, 45, 49, 61, 107, 110, 115, 40, 53, 69.

Переход через проезжую часть возможен через пешеходные переходы, оснащённые светофорами с таймерами, которые расположены вблизи каждой остановки.

Наличие адаптированного пассажирского транспорта к объекту – На маршрутах задействованы низкопольные автобусы - №22, 26, 27, 28, 29, 45, 49, 61.

3.2 Путь к объекту от ближайшей остановки пассажирского транспорта:

3.2.1 расстояние до объекта от остановки транспорта: «ул.Бахилова» четная сторона ул. Ленина - 200 метров.

3.2.2 время движения (пешком): 3-5 мин.

3.2.3 наличие выделенного от проезжей части пешеходного пути (да, нет).

3.2.4 Перекрестки: (нерегулируемые; регулируемые, со звуковой сигнализацией, таймером, нет): нет.

3.2.5 Информация на пути следования к объекту: акустическая, тактильная, визуальная; нет.

3.2.6 Перепады высоты на пути: есть.

Их обустройство для инвалидов на коляске: да, нет.

3.3 Организация доступности объекта для инвалидов – форма обслуживания*

№ п/п	Категория инвалидов (вид нарушения)	Вариант организации доступности объекта (формы обслуживания)*
1.	Все категории инвалидов и МГН <i>в том числе инвалиды:</i>	А
2	передвигающиеся на креслах-колясках	А
3	с нарушениями опорно-двигательного аппарата	А
4	с нарушениями зрения	А
5	с нарушениями слуха	А
6	с нарушениями умственного развития	А

* - указывается один из вариантов: «А», «Б», «ДУ», «ВНД»

4. Управленческое решение (предложения по адаптации основных структурных элементов объекта)


№ п \п	Основные структурно-функциональные зоны объекта	Рекомендации по адаптации объекта (вид работы)*
1	Территория, прилегающая к зданию (участок)	Текущий ремонт. Индивидуальное решение с ТСР.
2	Вход (входы) в здание	Текущий ремонт. Индивидуальное решение с ТСР. Организационные мероприятия.
3	Путь (пути) движения внутри здания (в т.ч. пути эвакуации)	Текущий ремонт. Индивидуальное решение с ТСР.
4	Зона целевого назначения (целевого посещения объекта)	Текущий ремонт. Индивидуальное решение с ТСР.



5	Санитарно-гигиенические помещения	Текущий ремонт. Индивидуальное решение с ТСР.
6	Система информации на объекте (на всех зонах)	Текущий ремонт. Индивидуальное решение с ТСР.
7	Пути движения к объекту (от остановки транспорта)	Текущий ремонт. Индивидуальное решение с ТСР.
8	Все зоны и участки	Текущий ремонт. Индивидуальное решение с ТСР. Организационные мероприятия.

*- указывается один из вариантов (видов работ): не нуждается; ремонт (текущий, капитальный); индивидуальное решение с ТСР; технические решения невозможны – организация альтернативной формы обслуживания.

Размещение информации на Карте доступности субъекта Российской Федерации согласовано:

 - Заместитель директора по АХР Нургишиева З.А. 8 999 571 42 15.
(подпись, Ф.И.О., должность; координаты для связи уполномоченного представителя объекта)



УТВЕРЖДАЮ

Директор МБОУ СОШ №26

/ Е.Н. Елисеева

06 2024г.

АКТ ОБСЛЕДОВАНИЯ
объекта социальной инфраструктуры
К ПАСПОРТУ ДОСТУПНОСТИ ОСИ № 03

ХМАО-Югра, г. Сургут

(наименование территориального образования субъекта РФ)

«13» мая 2024 г.

1. Общие сведения об объекте

- 1.1. Наименование (вид) объекта: Спортивный центр с универсальным игровым залом №6.
- 1.2. Адрес объекта: Российская Федерация, 628416, Ханты-Мансийский Автономный округ – Югра, г. Сургут, ул. Бахилова, д.5, сооружение 1.
- 1.3. Сведения о размещении объекта:
- отдельно стоящее здание 1 (один) этаж, 1472,8 кв.м.
 - часть здания _____ этажей (или на _____ этаже), _____ кв.м
 - наличие прилегающего земельного участка (да, нет) 21 133,0 кв. м.
- 1.4. Год постройки здания: 2016 г., последнего капитального ремонта – нет.
- 1.5. Дата предстоящих плановых ремонтных работ: текущего – ежегодно. капитального - _____.
- 1.6. Название организации (учреждения): Муниципальное бюджетное общеобразовательное учреждение средняя общеобразовательная школа №26, краткое наименование МБОУ СОШ №26.
- 1.7. Юридический адрес организации (учреждения): Российская Федерация, 628416, Ханты-Мансийский Автономный округ – Югра, г. Сургут, ул. Бахилова, д.5.

2. Характеристика деятельности организации на объекте
(по обслуживанию населения)

Дополнительная информация: образовательная деятельность осуществляется в соответствии с лицензией на осуществление образовательной деятельности от 22 октября 2018 года, регистрационный № 3199, серия 86ЛО1 № 0002480, выданной Службой по контролю и надзору в сфере образования Ханты-Мансийского автономного округа - Югры. Срок действия – бессрочно. Муниципальные услуги, оказываемые муниципальным учреждением:

1. Реализация основных общеобразовательных программ начального общего образования;
2. Реализация основных общеобразовательных программ основного общего образования;
3. Реализация основных общеобразовательных программ среднего общего образования;
4. Реализация дополнительных образовательных программ по направлениям: техническая, естественно-научная, физкультурно-спортивная, художественная, туристско-краеведческая.
5. Проведение промежуточной итоговой аттестации лиц, осваивающих основную образовательную программу в форме самообразования или семейного образования либо обучавшихся по не имеющей государственной аккредитации образовательной программе



государственная итоговая аттестация проводится в соответствии с требованиями части 5 статьи 59 Федерального закона от 29.12.2012 N 273-ФЗ «Об образовании в Российской Федерации», стандарт качества услуги утв. постановлением Администрации города от 22.12.2020 № 9693.

6. Предоставление питания
7. Организация отдыха детей в лагерях с дневным пребыванием (весна, лето).

3. Состояние доступности объекта

3.1 Путь следования к объекту пассажирским транспортом

Маршрут до объекта пассажирским транспортом может осуществляться в 4-х направлениях, вблизи объекта располагаются:

- две остановки «ул. Бахилова», с расстоянием до объекта с нечётной стороны пр. Ленина - 350 м. и наименованием маршрутов № 27, 29, 45, 49, 61, 77, 107, 110, 115, 40, 53, 69, с чётной стороны пр. Ленина - 200 м и наименованием маршрутов № 27, 29, 45, 49, 61, 107, 110, 115, 40, 53, 69;

- две остановки «кинотеатр Аврора», с расстоянием до объекта с нечётной стороны пр. Ленина – 450 м. и наименованием маршрутов № 26, 27, 28А, 29, 45, 49, 61, 77, 107, 110, 115, 40, 53, 69, с чётной стороны пр. Ленина - 500 м. и наименованием маршрутов № 22, 26, 27, 28, 29, 45, 49, 61, 107, 110, 115, 40, 53, 69.

Переход через проезжую часть возможен через пешеходные переходы, оснащённые светофорами с таймерами, которые расположены вблизи каждой остановки.

Наличие адаптированного пассажирского транспорта к объекту – На маршрутах задействованы низкопольные автобусы - №22, 26, 27, 28, 29, 45, 49, 61.

3.2 Путь к объекту от ближайшей остановки пассажирского транспорта:

3.2.1 расстояние до объекта от остановки транспорта: «ул.Бахилова» четная сторона ул. Ленина - 200 метров.

3.2.2 время движения (пешком): 3-5 мин.

3.2.3 наличие выделенного от проезжей части пешеходного пути (да, нет).

3.2.4 Перекрестки: (нерегулируемые; регулируемые, со звуковой сигнализацией, таймером, нет): нет.

3.2.5 Информация на пути следования к объекту: акустическая, тактильная, визуальная; нет.

3.2.6 Перепады высоты на пути: есть.

Их обустройство для инвалидов на коляске: да, нет.

3.3 Организация доступности объекта для инвалидов – форма обслуживания*

№ п/п	Категория инвалидов (вид нарушения)	Вариант организации доступности объекта (формы обслуживания)*
1.	Все категории инвалидов и МГН	А
	<i>в том числе инвалиды:</i>	
2	передвигающиеся на креслах-колясках	А
3	с нарушениями опорно-двигательного аппарата	А
4	с нарушениями зрения	А
5	с нарушениями слуха	А
6	с нарушениями умственного развития	А

* - указывается один из вариантов: «А», «Б», «ДУ», «ВНД»



3.4. Состояние доступности основных структурно-функциональных зон

№ п/п	Основные структурно-функциональные зоны	Состояние доступности, в том числе для основных категорий инвалидов**	Приложение	
			№ на плане	№ фото
1	Территория, прилегающая к зданию (участок)	ДУ	1-2	1-7
2	Вход (входы) в здание	ДЧ-И (У,Г), ДУ (К,О,С)	3-5	7-16
3	Путь (пути) движения внутри здания (в т.ч. пути эвакуации)	ДУ	6-7	15-25
4	Зона целевого назначения здания (целевого посещения объекта)	ДЧ-И (Г,У), ДУ (К,О,С)	8-9	26-42
5	Санитарно-гигиенические помещения	ВНД (К,О,Г,С), ДЧ-И (У)	10,11	51-68
6	Система информации и связи (на всех зонах)	ДУ	-	1,8,9,16,20,33,43,47,48,50,59,62
7	Пути движения к объекту (от остановки транспорта)	ВНД	-	69-78

** Указывается: ДП-В - доступно полностью всем; ДП-И (К, О, С, Г, У) – доступно полностью избирательно (указать категории инвалидов); ДЧ-В - доступно частично всем; ДЧ-И (К, О, С, Г, У) – доступно частично избирательно (указать категории инвалидов); ДУ - доступно условно (ДУ-В – доступно условно всем или ДУ-И- доступно условно избирательно), ВНД – недоступно.

3.5. ИТОГОВОЕ ЗАКЛЮЧЕНИЕ о состоянии доступности ОСИ:

Наличие архитектурно планированных барьеров и несоответствия требованиям доступности отдельных элементов инфраструктуры определяют уровень доступности на объекте как «ВНД», но наличие системы оказания ситуационной помощи позволяет определить уровень доступности объекта как «ДУ» при помощи персонала для всех категорий инвалидов.

4. Управленческое решение (проект)

4.1. Рекомендации по адаптации основных структурных элементов объекта:

№ п/п	Основные структурно-функциональные зоны объекта	Рекомендации по адаптации объекта (вид работы)*
1	Территория, прилегающая к зданию (участок)	Текущий ремонт. Индивидуальное решение с ТСР.
2	Вход (входы) в здание	Текущий ремонт. Индивидуальное решение с ТСР. Организационные мероприятия.
3	Путь (пути) движения внутри здания (в т.ч. пути эвакуации)	Текущий ремонт. Индивидуальное решение с ТСР.
4	Зона целевого назначения здания (целевого посещения объекта)	Текущий ремонт. Индивидуальное решение с ТСР.
5	Санитарно-гигиенические помещения	Текущий ремонт. Индивидуальное решение с ТСР.
6	Система информации на объекте (на всех зонах)	Текущий ремонт. Индивидуальное решение с ТСР.
7	Пути движения к объекту (от остановки транспорта)	Текущий ремонт. Индивидуальное решение с ТСР.
8	Все зоны и участки	Текущий ремонт. Индивидуальное решение с ТСР. Организационные мероприятия.

*- указывается один из вариантов (видов работ): не нуждается; ремонт (текущий, капитальный); индивидуальное решение с ТСР; технические решения невозможны – организация альтернативной формы обслуживания.



Согласовано с обществами инвалидов, изменению не подлежит

4.2. Период проведения работ: в рамках исполнения муниципальной программы «Развитие образования города Сургута на период до 2030 года».

4.3 Ожидаемый результат (по состоянию доступности) после выполнения работ по адаптации: обеспечение оптимальной доступности объекта для посещения всех категорий инвалидов (К, О, С, Г, У) и МГН соответствующий критериям доступности, безопасности, информативности и комфортности.

Оценка результата исполнения программы, плана (по состоянию доступности)

4.4. Для принятия решения требуется, не требуется (нужное подчеркнуть): согласование с вышестоящей организацией (собственником объекта), согласование с потребителем (с общественными организациями).

4.4.1. согласование на Комиссии н

(наименование Комиссии по координации деятельности в сфере обеспечения доступной среды жизнедеятельности для инвалидов и других МГН)

4.4.2. согласование работ с надзорными органами (в сфере проектирования и строительства, архитектуры, охраны памятников, другое - указать) не требуется.

4.4.3. техническая экспертиза; разработка проектно-сметной документации; требуется.

4.4.4. согласование с вышестоящей организацией (собственником объекта); требуется.

4.4.5. согласование с общественными организациями инвалидов: Руководитель региональной общественной организации инвалидов по зрению ХМАО-Югры «Тифлопуть» - Филатов С. И. Председатель Сургутской общественной организации инвалидов Всероссийского общества инвалидов – Александров Ю.Г.

4.4.6. другое _____

Имеется заключение уполномоченной организации о состоянии доступности объекта (наименование документа и выдавшей его организации, дата), прилагается – нет.

4.5. Информация размещена (обновлена) на Карте доступности субъекта Российской Федерации окружная территориальная информационная система ХМАО-Югры раздел «Доступная среда», на официальном сайте образовательного учреждения <http://school26.admsurgut.ru/>

5. Особые отметки

ПРИЛОЖЕНИЯ:

Результаты обследования:

1. Территории, прилегающей к объекту	на 2 л.
2. Входа (входов) в здание	на 3 л.
3. Путей движения в здании	на 4 л.
4. Зоны целевого назначения объекта В-І	на 2 л.
5. Санитарно-гигиенических помещений	на 4 л.
6. Системы информации (и связи) на объекте	на 2 л.
Результаты фотофиксации на объекте	на 12 л.
Позтажный план	на 1 л.
План прилегающей территории	на 1 л.
Схема микрорайона	на 1 л.
<u>Другое (в том числе дополнительная информация о путях движения к объекту)</u>	
<u>Фото пути движения до объекта от остановки</u>	на 2 л.

Руководитель рабочей группы:

Заместитель директора по АХР Нургишиева З.А.

(Должность, Ф.И.О.)

(Подпись)

Члены рабочей группы:



СЕРВИСНЫЕ
ТЕХНОЛОГИИ

Согласовано с обществами инвалидов, изменению не подлежит

Администратор Рудковская М.Ю.
(Должность, Ф.И.О.)

(Подпись)

Ведущий специалист по охране труда Морозова Е.В.
(Должность, Ф.И.О.)

(Подпись)

В том числе:

От общественных организаций инвалидов:

Руководитель региональной общественной организации инвалидов по зрению ХМАО-Югры «Тифлопуть» С.И. Филатов
(Должность, Ф.И.О.)



(Подпись)

Председатель Сургутской местной общественной организации Ханты-Маянской общественной региональной организации общероссийской общественной организации «Всероссийское общество инвалидов» в ХМАО-Югре Ю.Г. Александров
(Должность, Ф.И.О.)



(Подпись)



Приложение 1
к Акту обследования ОСИ
к паспорту доступности ОСИ № 1
от «12» мая 2024 г.

I Результаты обследования:

1. Территории, прилегающей к зданию (участка)

Спортивный центр с универсальным игровым залом №6, ул. Бахилова, д.5, сооружение 1.

(Наименование объекта, адрес)

№ п/п	Наименование функционально-планировочного элемента	Наличие элемента		Выявленные нарушения и замечания		Работы по адаптации объектов		
		есть/нет	№ на плане	№ фото	Содержание	Значимо для инвалида (категория)	Содержание	Виды работ
1.1	Вход (входы) на территорию.	есть	1	1-4	Отсутствуют элементы радио информации, навигации на калитке.	С	Установить на входе на территорию элементы системы радио информирования и навигации.	Текущий ремонт. Индивидуальное решение с ТСР.
1.2	Путь (пути) движения на территории.	есть	2	5-7	Отсутствуют тактильные средства на покрытии пешеходных путей (начало опасного участка, изменения направления движения).	С	Предусмотреть тактильные наземные указатели на покрытии пешеходных путей.	Текущий ремонт. Индивидуальное решение с ТСР.
1.3	Лестница (наружная).	нет	-	-	-	-	-	-
1.4	Пандус (наружный)	нет	-	-	-	-	-	-

1.5	Автостоянка и парковка	нет	-	Автостоянка и парковка для МГН отсутствует. На территории учреждения имеется место посадки/высадки, согласованное с ГИБДД. (Отсутствует информация о размещении места посадки/высадки для инвалидов на территории учреждения, горизонтальная и вертикальная разметка)	Все	Установить табличку с информацией о размещении места посадки/высадки для инвалидов и контактным номером телефона сотрудника, осуществляющего доступ автомобилей на территорию. Установить вертикальный знак, горизонтальную разметку.	Текущий ремонт. Индивидуальное решение с ТСР.
	Общие требования к зоне	1-2	1-7	Отсутствует беспрепятственное и удобное передвижение МГН по территории к зданию. Отсутствует информационная поддержка на пути движения МГН.	Все	Обеспечить беспрепятственное и удобное передвижение МГН по территории к зданию. Предусмотреть информационную поддержку на пути движения МГН.	Текущий ремонт. Индивидуальное решение с ТСР.

II Заключение по зоне:

Наименование структурно-функциональной зоны	Состояние доступности* (к пункту 3.4 Акта обследования ОСИ)	Приложение		Рекомендации по адаптации (вид работы)** к пункту 4.1 Акта обследования ОСИ
		№ на плане	№ фото	
Территория, прилегающая к зданию (участок).	ДУ	1-2	1-7	Текущий ремонт. Индивидуальное решение с ТСР.

* указывается: **ДП-В** - доступно полностью всем; **ДП-И** (К, О, С, Г, У) – доступно полностью избирательно (указать категории инвалидов); **ДЧ-В** - доступно частично всем; **ДЧ-И** (К, О, С, Г, У) – доступно частично избирательно (указать категории инвалидов); **ДУ** - доступно условно, **ВНД** - недоступно
 **указывается один из вариантов: не нуждается; ремонт (текущий, капитальный); индивидуальный; индивидуальные решения невозможны – организация альтернативной формы обслуживания.

Комментарий к заключению: Наличие архитектурно планировочных барьеров определяет уровень Зоны №1 « Территория, прилегающей к зданию (участка)» как ВНД, по сформированной системе оказания ситуационной помощи позволяет определить уровень доступности зоны как ДУ (при помощи персонала).

Приложение 2
к Акту обследования ОСИ
к паспорту доступности ОСИ № 1
от «05» мая 2024 г.

I Результаты обследования:

2. Входа (входов) в здание

Спортивный центр с универсальным игровым залом №6, ул. Бахилова, д.5, сооружение 1.

(Наименование объекта, адрес)

№ п/п функционального элемента	Наличие элемента		Выявленные нарушения и замечания		Работы по адаптации объектов	
	есть/нет	№ на плане	№ фото	Значимо для инвалида (категория)	Содержание	Виды работ
2.1 Лестница	нет	-	-	-	-	-
2.2 Пандус	нет	-	-	-	-	-
2.3 Входная площадка (перед дверью).	есть	3	7,8	Все С	Установить водоотвод. Установить перед дверью элементы системы радио информирования и навигации.	Текущий ремонт. Индивидуальное решение с ТСР.

2.4	Дверь (входная).	есть	4	9-11	<p>Ширина дверного проема двухстворчатой двери 0,84м.</p> <p>Высота порога 0,04м.</p> <p>Отсутствует задержка автоматического закрывания двери не менее 5 секунд и фиксаторы двери в положениях «открыто»/«закрыто».</p> <p>Высота домофонной кнопки, для открытия двери при выходе из здания 1,24м. Отсутствует информация о назначении кнопки.</p> <p>Высота домофонной кнопки, для открытия двери при входе в здание 1,55м. Отсутствует информация о назначении кнопки.</p>	К К,О,С Все К	<p>Согласование с общественной организацией (при помощи сотрудников).</p> <p>Понизить пороги до 0,014м. или предусмотреть перекагной пандус.</p> <p>Установить доводчик с функциями задержки автоматического закрывания двери не менее 5 секунд и фиксации двери в положениях «открыто»/«закрыто».</p> <p>Перенести или продублировать кнопки на высоте 0,9-1,1м.</p> <p>Установить информацию о назначении кнопок.</p>	Текущий ремонт. Индивидуальное решение с ТСР. Организационные мероприятия.
2.5	Тамбур (Тамбур-шлюз)	есть	5	12-16	<p>Ширина одной створки двухстворчатой двери 0,84 м.</p> <p>Отсутствует задержка автоматического закрывания дверей в тамбуре не менее 5 секунд и фиксаторы дверей в положениях «открыто»/ «закрыто».</p> <p>Отсутствуют места отдыха/ для переобувания инвалидов.</p>	Все Все Все	<p>Согласование с общественной организацией (при помощи сотрудников).</p> <p>Установить доводчик с функциями задержки автоматического закрывания двери не менее 5 секунд и фиксации двери в положениях «открыто»/«закрыто».</p> <p>Обеспечить места для переобувания инвалидов, установить скамью в соответствии с требованиями: <i>сиденье с подлокотниками глубиной 0,43–0,45 м с наклоном в сторону спинки не более 5°; высота поверхности сиденья от поверхности площадки ожидания – от</i></p>	Текущий ремонт. Индивидуальное решение с ТСР.



							0,42 до 0,48 м; расстояние от спинки сиденья до поверхности сиденья – от 0,13 до 0,15 м; высота спинки сиденья – от 0,16 до 0,21 м с вертикальным наклоном в направлении от сиденья от 5° до 10°.	
	ОБЩИЕ требования к зоне	3-5	7-16	Отсутствует как минимум один вход, соответствующий требованиям доступности для инвалидов и МГН.	Все	Обеспечить как минимум один вход, соответствующий требованиям доступности для инвалидов и МГН.	Текущий ремонт. Индивидуальное решение с ТСР.	

I Заключение по зоне:

Наименование структурно-функциональной зоны	Состояние доступности* (к пункту 3.4 Акта обследования ОСИ)	Приложение		Рекомендации по адаптации (вид работы)**
		№ на плане	№ фото	
Вход (входы) в здание.	ДЧ-И (У,Г) ДУ (К,О,С)	3-5	7-16	к пункту 4.1 Акта обследования ОСИ Текущий ремонт. Индивидуальное решение с ТСР. Организационные мероприятия.

* указывается: ДП-В - доступно полностью всем; ДП-И (К, О, С, Г, У) – доступно полностью избирательно (указать категории инвалидов); ДЧ-В - доступно частично всем; ДЧ-И (К, О, С, Г, У) – доступно частично избирательно (указать категории инвалидов); ДУ - доступно условно, ВНД - недоступно

**указывается один из вариантов: не нуждается; ремонт (текущий, капитальный); индивидуальный; индивидуальные решения с ТСР; технические решения невозможны – организация альтернативной формы обслуживания

Комментарий к заключению: Несоответствие требованиям доступности отдельных элементов инфраструктуры Зоны №2 «Вход (входы) в здание» позволяет определить уровень доступности для инвалидов категории Г,У как ДЧ-И, а для категорий К,О,С – ВНД, но сформированная система оказания ситуационной помощи позволяет определить уровень доступности зоны для категорий К,О,С как ДУ (при помощи персонала).

Приложение 3
к Акту обследования ОСИ
к паспорту доступности ОСИ №1
от «03» Март 2024 г.

I Результаты обследования:

3. Пути (путей) движения внутри здания (в т.ч. путей эвакуации)

Спортивный центр с универсальным игровым залом №6, ул. Бахилова, д.5, сооружение 1.

(Наименование объекта, адрес)

№ п/п	Наименование функционально-планировочного элемента	Наличие элемента		Выявленные нарушения и замечания		Работы по адаптации объектов		
		есть/нет	№ на плане	№ фото	Значимо для инвалида (категория)	Содержание	Виды работ	
3.1	Коридор (вестибюль, зона ожидания).	Есть	6	17-19, 46,47	С	Отсутствует информационная мнемосхема. Отсутствуют в свободном доступе информационный раздаточный материал со шрифтом Брайля. Отсутствуют зоны отдыха для МГН.	Установить информационную мнемосхему. Предусмотреть раздаточный информационный материал со шрифтом Брайля в свободном доступе. Обеспечить зону отдыха и ожидания для инвалидов, установить скамьи, сиденья в соответствии с требованиями: сиденье глубиной 0,43–0,45 м с наклоном в сторону спинки не более 5°; высота поверхности сиденья от поверхности площадки ожидания – от 0,42 до 0,48 м; расстояние от спинки сиденья до поверхности сиденья – от 0,13 до 0,15 м; высота спинки сиденья – от 0,16 до 0,21 м с вертикальным	Текущий ремонт. Индивидуальное решение с ТСР.

Согласовано с обществами инвалидов, изменению не подлежит

									наклоном в направлении от сиденья от 5° до 10°	
3.2	Лестница (внутри здания).	Нет	-	-	-	-	-	-	-	-
3.3	Пандус (внутри здания).	Нет	-	-	-	-	-	-	-	-
3.4	Лифт пассажирский (или подъемник).	Нет	-	-	-	-	-	-	-	-
3.5	Двери (внутри здания) (эвакуационные).	Есть	7	20-22, 27-29.	Высота порогов 0,055м.	К,О,С	Понизить пороги до 0,014м. или предусмотреть перекатной пандус (инвентарный пандус установить рядом с эвакуационными дверями).	Текущий ремонт. Индивидуальное решение с ТСР.		
3.6	Пути эвакуации (в т. ч. зоны безопасности).	Есть	6-7	17-32	Ширина полотна двери на эвакуационных выходах 0,8м. Наклонная площадка шириной 1100мм, расположенная посреди крыльца эвакуационного выхода, высотой 0,15м.. шириной более 3000мм является травмоопасной. Травмоопасные навесы на эвакуационных выходах. Отсутствует светонакопительная разметка (в том числе эвакуационные знаки безопасности, рядом с	Все	Увеличить ширину дверного полотна двухстворчатой двери до не менее 0,9м. Установить наклонную площадку на ширину всего крыльца, оборудовать ее противоскользящим покрытием, контрастным по отношению к крыльцу. Установить ограждение зоны риска на путях эвакуации. Предусмотреть светонакопительную разметку на путях эвакуации в том числе знаки безопасности в соответствии с СП 52.13330.	Текущий ремонт. Индивидуальное решение с ТСР.		
									Все	Все
									Все	Все

			размещением средств экстренной связи и других средств, предназначенных для оповещения о чрезвычайной ситуации, на высоте 0,5м. от пола на путях эвакуации). Эвакуационные выходы не соответствуют нормативным требованиям. У дверей на путях эвакуации отсутствуют ручки - антипаника.	Все	Оборудовать эвакуационные выходы в соответствии с нормативными требованиями. Установить ручки - антипаника.	
			Выключатели и розетки на высоте более 0,8м.	Все	.Перенести выключатели и розетки на уровень 0,8м. от пола. <i>(По функциональным особенностям учреждения размещение розеток и выключателей в соответствии с требованиями СанПиНа не целесообразно установить на высоте 0,8м.)</i>	Текущий ремонт. Индивидуальное решение с ТСР.
ОБЩИЕ требования к зоне	Есть	6-7	17-32	Все	Эвакуационные выходы не приспособлены для эвакуации инвалидов.	

II Заключение по зоне:

Наименование структурно-функциональной зоны	Состояние доступности* (к пункту 3.4 Акта обследования ОСИ)	Приложение		Рекомендации по адаптации (вид работы)** к пункту 4.1 Акта обследования ОСИ
		№ на плане	№ фото	
Пути (путей) движения внутри здания (в т. ч. путей эвакуации).	ДУ	6-7	15-25	Текущий ремонт. Индивидуальное решение с ТСР.

* указывается: ДП-В - доступно полностью всем; ДП-И (К, О, С, Г, У) – доступно полностью избирательно (указать категории инвалидов); ДЧ-В - доступно частично всем; ДЧ-И (К, О, С, Г, У) – доступно частично избирательно (указать категории инвалидов); ДУ - доступно условно, ВНД - недоступно

Согласовано с обществами инвалидов, изменению не подлежит

**указывается один из вариантов: не нуждается; ремонт (текущий, капитальный); индивидуальное решение с ТСР; технические решения невозможны – организация альтернативной формы обслуживания

Комментарий к заключению: Наличие архитектурно планировочных барьеров определяет уровень доступности Зоны №3 «Путь (пути) движения внутри здания (в т. ч. путей эвакуации)» как ВНД, но сформированная система оказания ситуационной помощи позволяет определить уровень доступности зоны как ДУ (при помощи персонала).

Приложение 4 (I)
к Акту обследования ОСИ
к паспорту доступности ОСИ № 1
от «03» марта 2024 г.

I Результаты обследования:

4. Зоны целевого назначения здания (целевого посещения объекта)

Вариант I – зона обслуживания инвалидов

Спортивный центр с универсальным игровым залом №6, ул. Бахилова, д.5, сооружение 1.

(Наименование объекта, адрес)

№ функционально-планировочного элемента	Наличие элемента		Выявленные нарушения и замечания		Работы по адаптации объектов		
	есть/нет	№ на плане	№ фото	Содержание	Значимо для инвалида (категория)	Содержание	Виды работ
4.1 Кабинетная форма обслуживания	Нет	-	-	-	-	-	-
4.2 Зальная форма обслуживания	Есть	8	33-45	Отсутствуют места для инвалидов в доступной зоне зала, обеспечивающей полноценное восприятие демонстрационных, зрелищных программ. Ширина одного полотна дверных проемов двухстворчатой двери 0,82м.	Все	Предусмотреть места для инвалидов в выделенной зоне зала вблизи от эвакуационного выхода в соответствии с нормативными требованиями. Расширить дверной проем, и установить дверь с шириной одного полотна не менее 0,9м.	Текущий ремонт. Индивидуальное решение с ТСР.
4.3 Прилавочная форма	Есть	9	48-50	-	-	-	-

Согласовано с обществами инвалидов, изменению не подлежит

обслуживания (Гардероб)								
4.4 Кабинка индивидуального обслуживания	Нет	-						
ОБЩИЕ требования к зоне	Есть	8-9	33-45, 48-50.	Отсутствуют специально выделенные места для инвалидов и других МГН.	Все	Предусмотреть не менее 5% мест для инвалидов от общей вместимости учреждения на минимальном расстоянии от эвакуационного выхода.	Текущий ремонт. Индивидуальное решение с ТСР.	

II Заключение по зоне:

Наименование структурно-функциональной зоны	Состояние доступности* (к пункту 3.4 Акта обследования ОСИ)	Приложение		Рекомендации по адаптации (вид работы)** к пункту 4.1 Акта обследования ОСИ
		№ на плане	№ фото	
Зоны целевого назначения здания (целевого посещения объекта) - зона обслуживания инвалидов.	ДЧ-И (Г,У) ДУ (К,О,С)	8-9	26-42	Текущий ремонт. Индивидуальное решение с ТСР.

* указывается: ДП-В - доступно полностью всем; ДП-И (К, О, С, Г, У) – доступно полностью избирательно (указать категории инвалидов); ДУ - доступно условно, ВНД - недоступно

ДЧ-И (К, О, С, Г, У) – доступно частично избирательно (указать категории инвалидов); индивидуальное решение с ТСР; технические решения невозможны – организация альтернативной формы обслуживания

Комментарий к заключению: Несоответствие требованиям доступности отдельных элементов инфраструктуры Зоны №4 «Зона целевого назначения здания» позволяет определить уровень доступности для инвалидов категории Г,У как ДЧ-И, а для категорий К,О,С – ВНД, но сформированная система оказания ситуационной помощи позволяет определить уровень доступности зоны для категорий К,О,С как ДУ (при помощи персонала).

Приложение 5
к Акту обследования ОСИ
к паспорту доступности ОСИ № 1
от «03» мвд 2024 г.

I Результаты обследования:
5. Санитарно-гигиенических помещений
Спортивный центр с универсальным игровым залом №6, ул. Бахилова, д.5, сооружение 1.
(Наименование объекта, адрес)

№ п/п	Наименование функционально-планировочного элемента	Наличие элемента			Выявленные нарушения и замечания	Значимо для инвалида (категория)	Работы по адаптации объектов	
		есть/нет	№ на плане	№ фото			Содержание	Виды работ
5.1	Туалетная комната и душевая (совмещенные в раздевалках)	Есть	10	58-62	Поручень для раковины не соответствует нормативным требованиям: - установлен ниже раковины. - опоры напольного крепления поручней расположены от его переднего края более чем на половину длины всего поручня. - расстояние от края поручня до смесителя более 400мм. Под раковиной отсутствует свободное пространство для кресла-коляски высотой 0,75м., глубиной 0,5м.	К,О	Установить поручень в соответствии с нормативными требованиями ГОСТ Р 51261.	Текущий ремонт. Индивидуальное решение с ТСР.
						К	Установить раковину в соответствии с нормативными требованиями.	

Согласовано с обществами инвалидов, изменению не подлежит

			<p>Поручни для унитаза не позволяют подтянуться при вставании.</p> <p>Отсутствуют поручни для душа, штанги, поворотное зеркало.</p> <p>Отсутствует откидное сиденье или сменная кресло-коляска для душа.</p> <p>Душевой смеситель на краи-буксах.</p> <p>Отсутствует противоскользящий коврик.</p> <p>Отсутствует писсуар.</p> <p>Отсутствует унитаз с опорой для спины и высотой 0,45-0,5м. от пола.</p> <p>Отсутствует запирающее устройство со знаком индикации «занято/свободно».</p> <p>Отсутствует автоматический дверной доводчик с дистанционным управлением с кнопки.</p> <p>В помещениях, где обучающийся может остаться один отсутствует система двусторонней связи, снабженная звуковыми и визуальными аварийными сигналами устройствами.</p> <p>Снаружи над дверью помещения</p>	<p>К,О</p> <p>К,О</p> <p>К,О</p> <p>О</p> <p>Все</p> <p>Все</p> <p>К,О</p> <p>Все</p> <p>К</p> <p>Все</p>	<p>Установить поручни для унитаза в соответствии с нормативными требованиями.</p> <p>Установить поручни, штанги, поворотное зеркало в соответствии с нормативными требованиями.</p> <p>Установить откидное сиденье или предусмотреть сменную кресло-коляску.</p> <p>Установить душевой смеситель рычажного или сенсорного типа.</p> <p>Предусмотреть противоскользящий коврик.</p> <p>Установить писсуар.</p> <p>Установить унитаз с опорой для спины, высотой сиденья 0,45-0,5м. от пола, длиной 0,7м.</p> <p>Установить устройство со знаком индикации «занято/свободно».</p> <p>Установить автоматический дверной доводчик с дистанционным управлением с кнопки.</p> <p>Замкнутые пространства зданий, где инвалид может остаться один, должны быть оборудованы системой двусторонней связи.</p> <p>Система двусторонней связи должна быть снабжена звуковым и визуальным аварийным</p>
--	--	--	---	---	--

				отсутствует комбинированное устройство звуковой и визуальной аварийной сигнализации.			сигнальным устройствам. Снаружи такого помещения над дверью следует предусмотреть комбинированное устройство звуковой и визуальной аварийной сигнализации.	
5.2	Душевая/ ванная комната.	-	-	Высота порогов 0,04м. Отсутствуют индивидуальные шкафы для инвалидов и других МГН, в том числе для хранения костылей, протезов. Размеры шкафов: Ширина 0,25м, глубина 0,45м, высота - 1,8м. Ширина скамьи 0,22м., высота скамьи 0,25м.	-	К,О,С К,О,С	Устранить порог или понизить до 0,014м. Установить индивидуальные шкафы, шириной не менее 0,8м., для инвалидов и других МГН, в том числе для хранения костылей, протезов.	
5.3	Бытовая комната (Раздевалка)	Есть	11	Отсутствует рельефная контрастная нумерация шкафов. Выключатели и розетки на высоте более 0,8м.	51-68	К,О С К	Установить скамью шириной не менее 0,7м., длиной не менее 0,8м., высотой не менее 0,5м. Предусмотреть рельефную контрастную нумерацию шкафов. Перенести выключатели и розетки на уровень 0,8м. от пола. (По функциональным особенностям учреждения размещение розеток и выключателей в соответствии с требованиями СанПиНа возможно установить на высоте 0,8м.)	Текущий ремонт. Индивидуальное решение с ТСР.

	Есть	10,11	51-68	Отсутствует, как минимум, две универсальные кабины, доступные для всех категорий граждан. Информирющие обозначения помещений не соответствуют нормативным требованиям.	Все	Предусмотреть две универсальные кабины, доступные для всех категорий граждан. Установить информирующие обозначения помещений в соответствии с нормативными требованиями.	Текущий ремонт. Индивидуальное решение с ТСР.
ОБЩИЕ требования к зоне					Все		

II Заключение по зоне:

Наименование структурно-функциональной зоны	Состояние доступности* (к пункту 3.4 Акта обследования ОСИ)	Приложение		Рекомендации по адаптации (вид работы)** к пункту 4.1 Акта обследования ОСИ
		№ на плане	№ фото	
Санитарно-гигиенические помещения.	ВНД (К,О,Г,С), ДЧ-И (У)	10,11	51-68	Текущий ремонт. Индивидуальное решение с ТСР.

* указывается: ДП-В - доступно полностью всем; ДП-И (К, О, С, Г, У) – доступно полностью избирательно (указать категорию инвалидов); ДЧ-В - доступно частично всем; ДЧ-И (К, О, С, Г, У) – доступно частично избирательно (указать категорию инвалидов); ДУ - доступно условно, ВНД - недоступно

**указывается один из вариантов: не нуждается; ремонт (текущий, капитальный); индивидуальное решение с ТСР; технические решения невозможны – организация альтернативной формы обслуживания

Комментарий к заключению: Зона №5 «Санитарно-гигиенические помещения» не соответствует требованиям по доступности, безопасности, комфортности, информативности для инвалидов и МГН, что определяет ее уровень доступности как «ВНД» (К,О,Г,С), и ДЧ-И для У, так как существующие барьеры не являются критичными и преодолеваются в рамках индивидуальной мобильности.

Приложение 6
к Акту обследования ОСИ
к паспорту доступности ОСИ № 1
от «23» сентября 2024 г.

I Результаты обследования:

6. Системы информации на объекте

Спортивный центр с универсальным игровым залом №6, ул. Бахилова, д.5, сооружение 1.

(Наименование объекта, адрес)

№ п/п	Наименование функционального элемента	Наличие элемента		Выявленные нарушения и замечания		Работы по адаптации объектов		
		есть/нет	№ на плане	№ фото	Содержание	Значимо для инвалида (категория)	Содержание	Виды работ
6.1	Визуальные средства.	Есть	-	1,8,9, 16,20, 33,43, 47,48, 59,62	Отсутствует комплексная система визуальной информации, позволяющей инвалиду определять свое местоположение, ориентироваться в пространстве и самостоятельно передвигаться по объекту.	Все	Сформировать комплексную систему, которая позволяет инвалиду определять место своего положения в помещении и свободно передвигаться в здании.	Текущий ремонт. Индивидуальное решение с ТСР.
6.2	Акустические средства	Есть	-	50	Отсутствует комплексная система акустической информации, позволяющей инвалиду определять свое местоположение, ориентироваться в пространстве и самостоятельно передвигаться по объекту.	Все	Сформировать комплексную систему, которая позволяет инвалиду определять место своего положения в помещении и свободно передвигаться в здании.	Текущий ремонт. Индивидуальное решение с ТСР.

6.3	Тактильные средства	Есть	-	1,10,3 3,47,4 8,59,6 2	Отсутствует комплексная система тактильной информации, позволяющей инвалиду определять свое местоположение, ориентироваться в пространстве и самостоятельно передвигаться по объекту.	С	Сформировать комплексную систему, которая позволяет инвалиду определять место своего положения в помещении и свободно передвигаться в здании.	Текущий ремонт. Индивидуальное решение с ТСП.
	ОБЩИЕ требования к зоне				Отсутствует комплексная система, которая позволяет инвалиду определять место своего положения в помещении и свободно передвигаться в здании.	Все	Сформировать комплексную систему, которая позволяет инвалиду определять место своего положения в помещении и свободно передвигаться в здании.	Текущий ремонт. Индивидуальное решение с ТСП.

II Заключение по зоне:

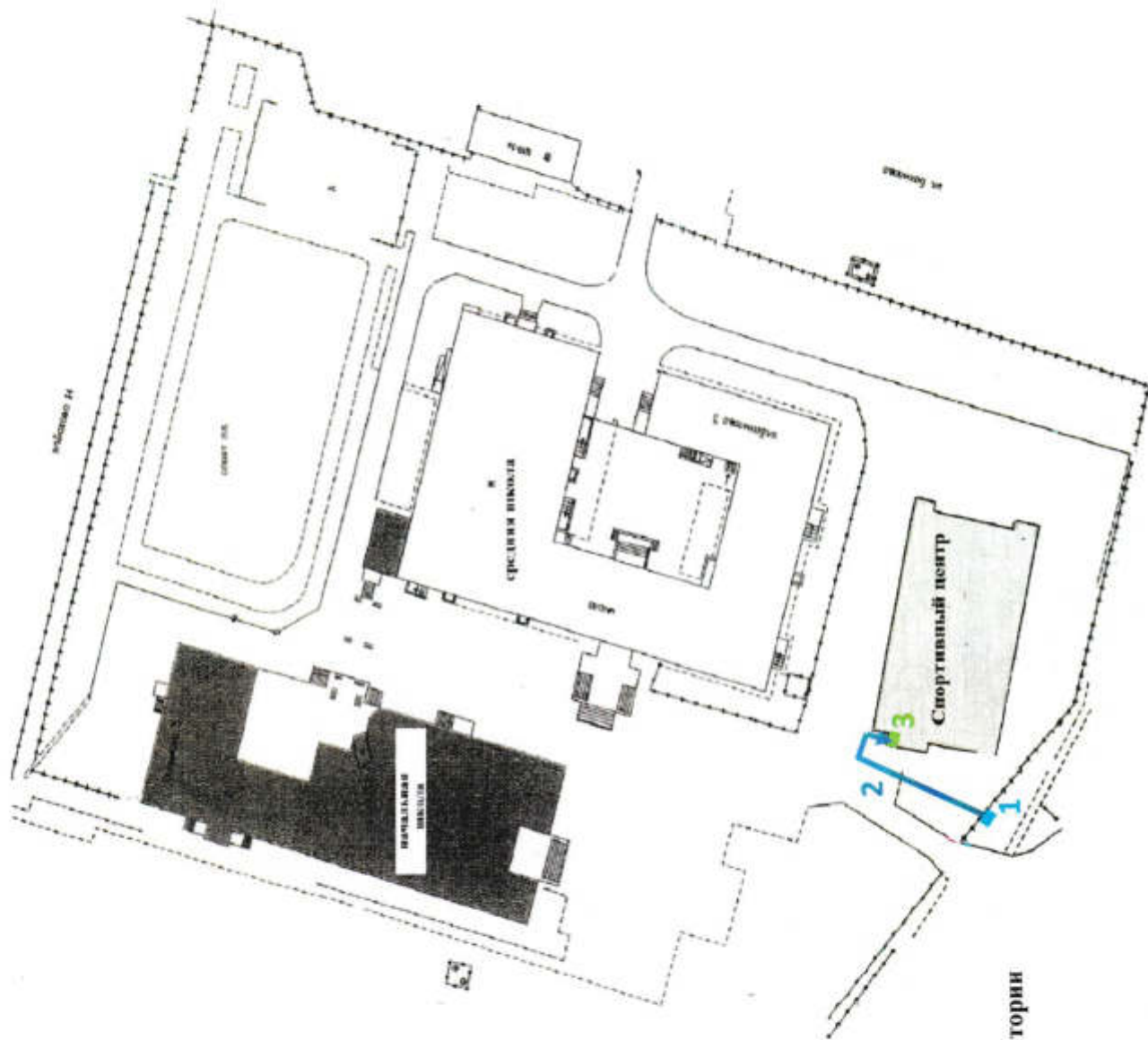
Наименование структурно-функциональной зоны	Состояние доступности* (к пункту 3.4 Акта обследования ОСИ)	Приложение		Рекомендации по адаптации (вид работы)** к пункту 4.1 Акта обследования ОСИ
		№ на плане	№ фото	
Системы информации на объекте.	ДУ	-	1,8,9,16,20,33,43,47,48,50,59,62	Текущий ремонт. Индивидуальное решение с ТСП.

* указывается: ДП-В - доступно полностью всем; ДП-И (К, О, С, Г, У) – доступно полностью избирательно (указать категории инвалидов); ДУ - доступно условно, ВНД - недоступно

**указывается один из вариантов: не нуждается; ремонт (текущий, капитальный); индивидуальные решения с ТСП; технические решения невозможны – организация альтернативной формы обслуживания

Комментарий к заключению: Наличие архитектурно планировочных барьеров определяет уровень доступности Зоны №6 «Система информации на объекте» как ВНД, но сформированная система оказания ситуационной помощи позволяет определить уровень доступности зоны как ДУ (при помощи персонала).

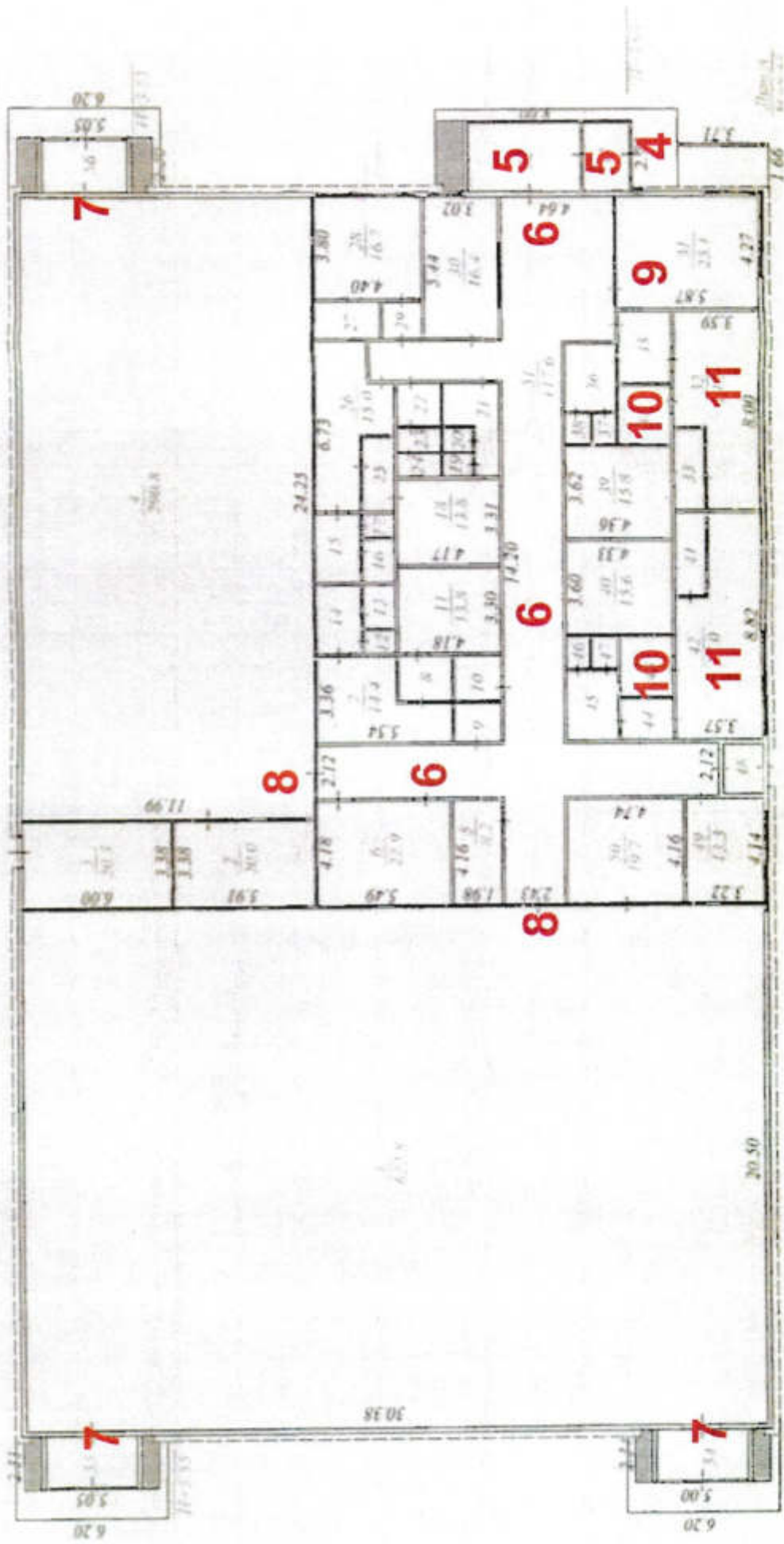
План прилегающей территории
«Спортивный центр с универсальным игровым залом №6» ул. Бахилова, д.5, сооружение 1.



1. Вход на территорию
2. Путь движения по территории
3. Вход в здание

Позажный план

«Спортивный центр с универсальным игровым залом №6» ул. Бахилова, д.5, сооружение 1.



10. Санитарная комната для МГН

11. Раздевалка

4. Входная площадка перед дверью

5. Тамбур

6. Коридор

7. Двери внутри здания

8. Зальная форма обслуживания

9. Прилавочная форма обслуживания

Муниципальное бюджетное общеобразовательное учреждение
средняя общеобразовательная школа №26.
г.Сургут. ул. Бахилова, д.5, соор.1.

Территория, прилегающей к зданию (участка)

ФОТО № 1 Вход на территорию



ФОТО №2 Вход на территорию



ФОТО № 3 Путь движения по территории



ФОТО № 4 Путь движения по территории



ФОТО № 5 Путь движения по территории



ФОТО № 6 Путь движения по территории



Вход в здание

ФОТО № 7 Крыльцо



ФОТО № 8 Крыльцо



ФОТО № 9 Дверь входная



ФОТО № 10 Кнопка для входа в здание



ФОТО № 11 Тамбур №1



ФОТО № 12 Тамбур №1



ФОТО № 13 Тамбур №1. Выход из здания



ФОТО № 14 Кнопка для выхода из здания



ФОТО № 15 Тамбур №2



ФОТО № 16 Тамбур №2



Путь (пути) движения внутри здания (в т. ч. пути эвакуации)

ФОТО № 17 Холл



ФОТО № 18 Коридор

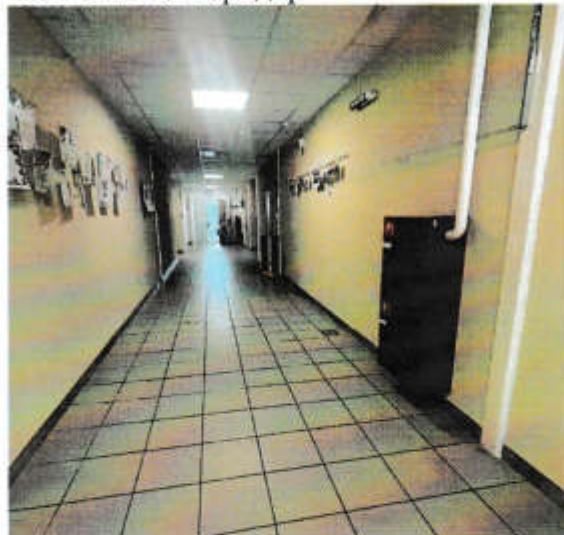


ФОТО № 19 Коридор

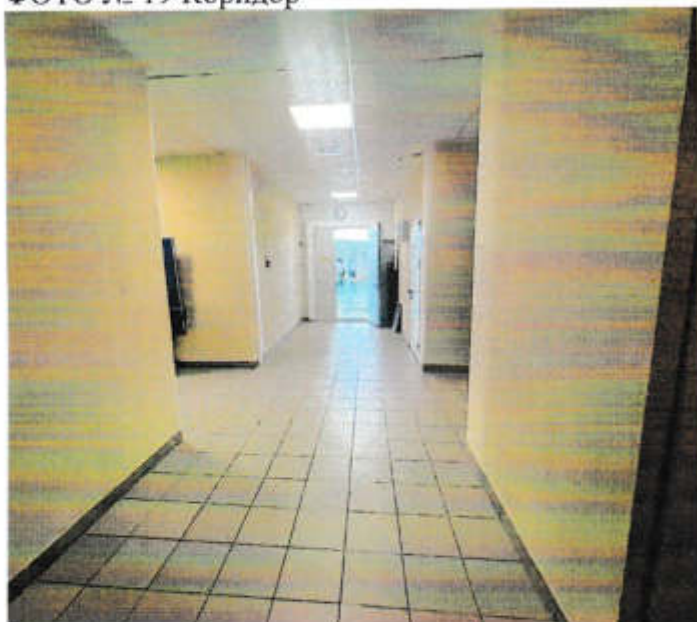


ФОТО № 20 Двери внутри здания



ФОТО № 21 Двери внутри здания



ФОТО № 22 Двери внутри здания



ФОТО № 23 Эвакуационный выход



ФОТО № 24 Эвакуационный выход



ФОТО № 25 Эвакуационный выход



ФОТО № 26 Эвакуационный выход



ФОТО № 27 Двери внутри здания



ФОТО № 28 Двери внутри здания



ФОТО № 29 Двери внутри здания



ФОТО № 30 Эвакуационный выход



ФОТО № 31 Эвакуационный выход



ФОТО № 32 Эвакуационный выход



Зона целевого назначения

ФОТО № 33 Спортивный зал №1



ФОТО № 34 Спортивный зал №1



ФОТО № 35 Спортивный зал №1



ФОТО № 36 Спортивный зал №1



ФОТО № 37 Спортивный зал №1



ФОТО № 38 Спортивный зал №1



ФОТО № 39 Спортивный зал №2



ФОТО № 40 Спортивный зал №2



ФОТО № 41 Спортивный зал №2



ФОТО № 42 Спортивный зал №2



ФОТО № 43 Спортивный зал №2



ФОТО № 44 Спортивный зал №2



ФОТО № 45 Спортивный зал №2



ФОТО № 46 Гардероб. Зона отдыха



ФОТО № 47 Зона отдыха



ФОТО № 48 Гардероб



ФОТО № 49 Окно справок



ФОТО № 50 Окно справок



Санитарно-гигиенические помещения

ФОТО № 51 Раздевалка



ФОТО № 52 Раздевалка



ФОТО № 53 Раздевалка



ФОТО № 54 Раздевалка



ФОТО №55 Раздевалка



ФОТО № 56 Раздевалка



ФОТО №57 Раздевалка



ФОТО № 58 Санузел для МГН



ФОТО № 59 Санузел для МГН



ФОТО № 60 Санузел для МГН



ФОТО № 61 Санузел для МГН



ФОТО № 62 Санузел для МГН



ФОТО № 63 Раздевалка №2



ФОТО № 64 Раздевалка №2

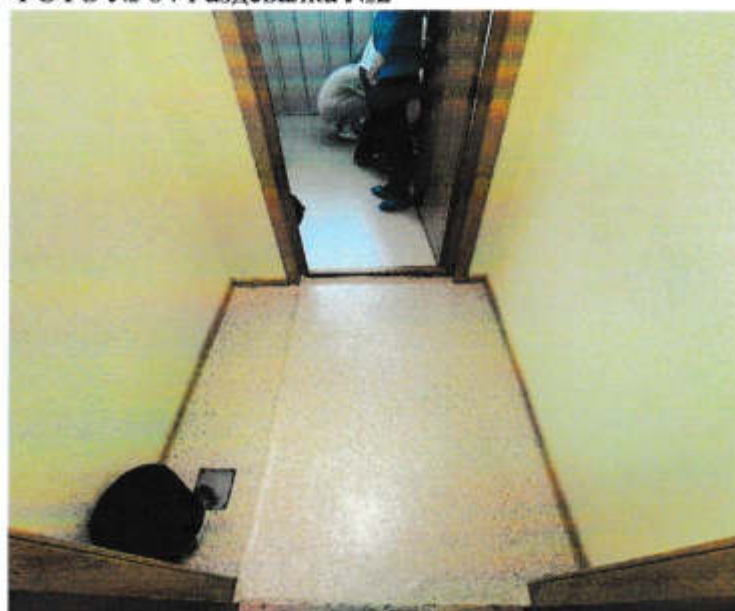


ФОТО № 65 Раздевалка №2



ФОТО № 66 Раздевалка №2



ФОТО № 67 Раздевалка №2



ФОТО № 68 Раздевалка №2



Путь движения от остановки до объекта

Фото №69



Фото №70

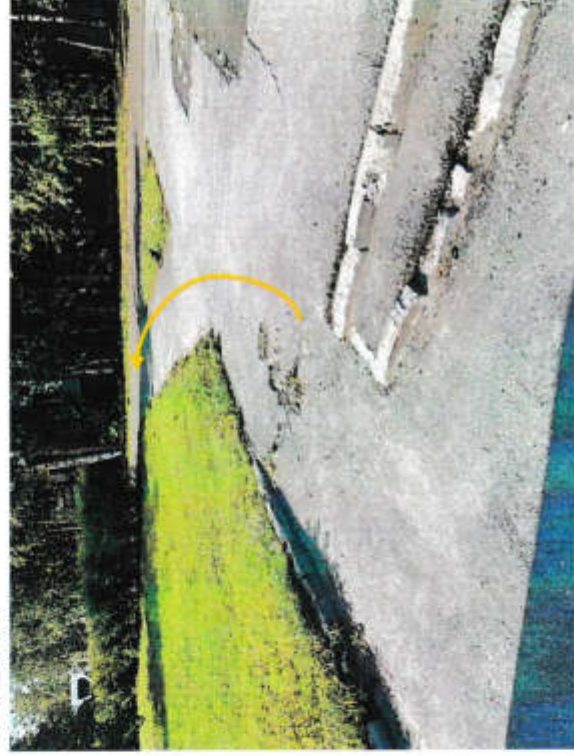


Фото №71



Фото №72



Фото №73



Фото №74



Фото №75



Фото №76



Фото №77



Фото №78



Адаптация объектов по программе «Доступная среда»

Наша компания – эксперт в области формирования безбарьерной, доступной среды. С 2014 года мы адаптировали более 200 объектов в ХМАО, ЯНАО, Тюменской области.

Мы поможем Вам:

- Произвести поставку и монтаж оборудования в соответствии со всеми требованиями ГОСТ и СП:

Тактильная плитка, тактильное противоскользящее покрытие, тактильные таблички, мнемосхемы, индукционные системы, кнопки вызова, маяки, бегущие строки, тактильные наклейки, противоскользящие ленты и т.д.

- Рассчитать и установить нормативный пандус;

- Подготовить техническое задание к закупкам.

- Обучить персонал оказанию ситуационной помощи;

- Оформить внутреннюю локальную документацию в соответствии с методикой по оказанию ситуационной помощи инвалидам различных категорий Департамента социального развития ХМАО-Югры;

- Оптимизировать затраты при оборудовании объекта в соответствии с требованиями;

- Оборудовать объект системой удаленного русско-жестового языка «Судро-Онлайн».

- Адаптация объекта системой радио-информирования и звукового ориентирования «Говорящий город», повышающая доступность городской и транспортной инфраструктуры.

- Разработать проектные материалы (10 раздел ОДИ) по обеспечению доступа инвалидов и других МГН.



Согласование всех работ с инвалидными сообществами!